



المديرية العامة للتربية والتعليم بمحافظة شمال الشرقية  
دائرة التقويم التربوي  
قسم الاختبارات والمقاييس

الدرجة النهائية

امتحان الصف التاسع  
للعام الدراسي ١٤٣٦/١٤٣٧ هـ - ٢٠١٥ - ٢٠١٦ م  
الدور الثاني - الفصل الدراسي الأول

- المادة : الدراسات الإجتماعية
- زمن الاجابة : ساعة ونصف
- عدد صفحات اسئلة الامتحان : خمس صفحات
- الاجابة في نفس الورقة

بيانات الممتحن	
اسم الطالب :	
اسم المدرسة :	الصف :

تصحيح الورقة الامتحانية				
المسؤال	الدرجة بالارقام		الدرجة بالحروف	
	أحاد	عشرات	المصحح ( اللون الاحمر )	التوقيع ( بالاسم )
١				
٢				
٣				
٤				
٥				
٦				
٧				
المجموع			جمعه ( باللون الاحمر )	مراجعة الجمع والتشطيب ( باللون الازرق )

السؤال الأول : (١٦ درجة)

ضع دائرة حول رمز الإجابة الصحيحة فيما يلي :

١- يقصد به جمع البيانات والمعلومات بكل تفاصيلها المتعلقة بجميع مفردات مجتمع معين في وقت محدد :-

أ- التعداد السكاني      ب- المسوحات بالعينة      ج- التسجيل الحيوي      د- سجلات المدارس

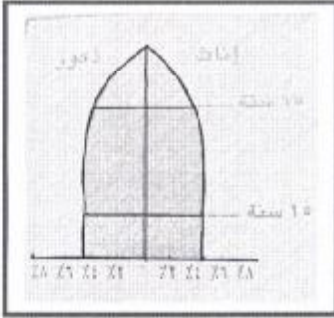
٢- نسبة الأفراد العاملين الى الأفراد غير العاملين :-

أ- البنية الاجتماعية      ب- النمو السكاني      ج- الإعالة      د- الزيادة الطبيعية

٣- أمامك أحد الأهرام السكانية الرئيسة الشكل الذي أمامك يمثل هرم :-

أ- المجتمع المسن      ب- المجتمع الفتى

ج- المجتمع الشاب      د- المجتمع الذكوري



٤- الجزيرة التي استورد منها السيد سعيد بن سلطان القرنفل الى زنجبار هي :

أ- سيشل      ب- مدغشقر      ج- سقطرة      د- موريشيوس

٥- الصورة التي أمامك لشخصية مهمة أسست إمارة عربية إسلامية في أعالي الكونغو :-

أ- حميد بن محمد المرجبي      ب- أحمد بن النعمان الكعبي



ج- السيد سليمان بن حمد البوسعيدي      د- الشيخ حسن الفارسي

٦- توفي السيد سعيد بن سلطان عام :

أ- ١٨٥٥ م      ب- ١٨٥٦ م      ج- ١٨٥٧ م      د- ١٨٥٨ م

٧- المنظمة التي تعمل على توفير عمل مناسب بأجر مناسب لكل يد عاملة هي :

أ- اليونيسكو      ب- الفاو      ج- اليونيسيف      د- العمل الدولية

٨- العالم الإسلامي هو مجموعة الدول التي يشكل المسلمون فيها من جملة عدد السكان أكثر من :

أ- ٥٠%      ب- ٦٠%      ج- ٧٠%      د- ٨٠%

السؤال الثاني : ( ٨ درجات ) :

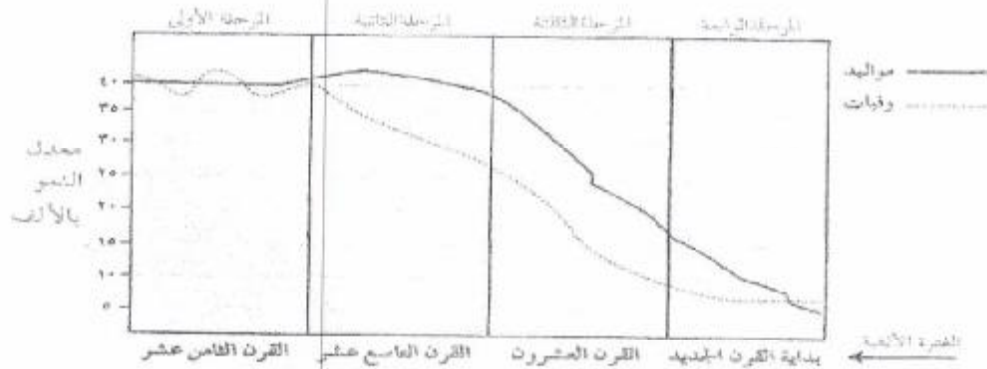
١- اكتب المصطلح الصحيح للعبارة التالية :

أ- (.....) حركة الأفراد من مكان الى آخر سواء كانت الهجرة مؤقتة ام دائمة أو قسرية.

ب- (.....) الدول التي ترتبط فيما بينها بالموقع والقرب المكاني والإمتداد الجغرافي حيث تتقاسم الموقع الفلكي والحدود السياسية.

ج- (.....) مصطلح ياباني ويعني موجة الميناء وهي موجة محيطية ضخمة تكون على هيئة سلسلة واسعة من الأمواج والمد البحري تسببه الزلازل والبراكين.

٢- أدرس الشكل التالي ثم أجب عن الاسئلة التي تليه



رتب مراحل الانتقال السكاني ترتيبا صحيحا من المرحلة الأول الى الرابعة

الترتيب	مميزات مراحل الانتقال السكاني
	انخفاض سريع في معدلات المواليد يرافقه انخفاض في معدلات الوفيات
	ارتفاع في معدلات المواليد يرافقه انخفاض في معدلات الوفيات
	ارتفاع في معدلات المواليد يرافقه ارتفاع في معدلات الوفيات
	انخفاض في معدلات المواليد والوفيات

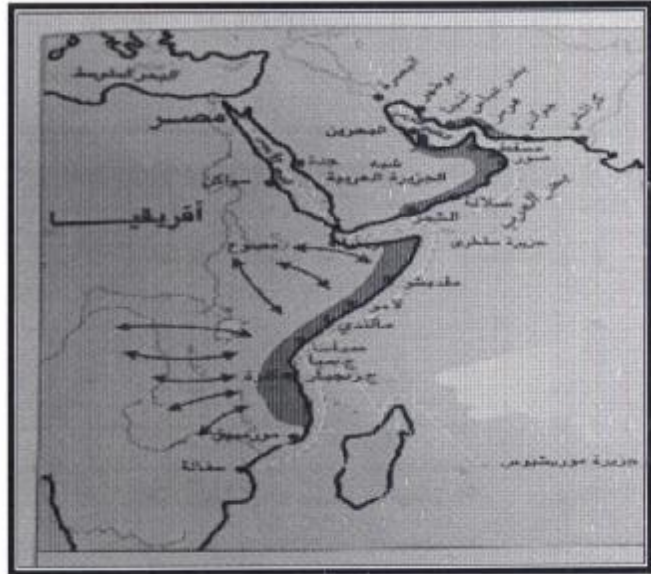
امتحان الصف التاسع  
للعام الدراسي ١٤٣٦/١٤٣٧هـ - ٢٠١٥ - ٢٠١٦م  
الدور الثاني - الفصل الدراسي الأول  
المادة : الدراسات الإجتماعية

٣- علل : امد الحياة المتوقع في الدول المتقدمة أكثر من الدول النامية .

.....  
.....  
.....

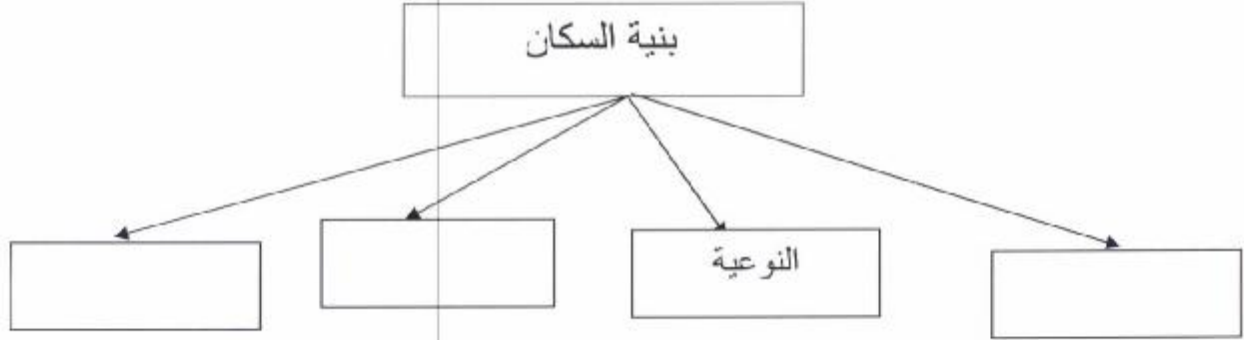
السؤال الثالث : ( ٨ درجات )

١- أدرس الخريطة التالية التي توضح موقع جزيرة زنجبار ثم أجب عن الأسئلة التي تليها :



.....	أ- تقع جزيرة زنجبار في قارة
.....	ب- تتكون زنجبار من جزيرتين كبيرتين هما
.....	ج- محيط مائي امتدت على شواطئه الإمبراطورية العمانية
.....	د- إسم الشخصية التي قامت برحلة على ظهر السفينة سلطنة الى نيويورك ١٨٤٠م
هـ - اكتب على الخريطة جزيرة مدغشقر في موقعها الصحيح .	

٢- اكمل الشكل التالي الذي يوضح مجالات جغرافية السكان:



السؤال الرابع : ( ٨ درجات )

١- قارن بين كلا من منظمة المؤتمر الإسلامي ومنظمة الأمم المتحدة :

اسم المنظمة	منظمة المؤتمر الإسلامي	منظمة الأمم المتحدة
أوجه المقارنة		
سنة التأسيس		
سبب التأسيس		

امتحان الصف التاسع  
للعام الدراسي ١٤٣٦/١٤٣٧هـ - ٢٠١٥ - ٢٠١٦م  
الدور الثاني - الفصل الدراسي الأول  
المادة : الدراسات الإجتماعية

٢- أقرأ النص التالي ثم أجب عن الأسئلة التالية

( بلغ عدد سكان محافظة مسقط (٥٤٩٢٧٣ نسمة) حسب تعداد عام ٢٠٠٣م علماً بأن مساحة محافظة مسقط (٢٣٥٠٠ كم<sup>٢</sup>) .

احسب معدل الكثافة السكانية لمحافظة مسقط مع كتابة القانون؟

.....  
.....  
.....  
.....  
.....  
.....

٣- بما تفسر منح جلالة السلطان المعظم جائزة السلام الدولية عام ١٩٩٨م.

.....  
.....  
.....

مع اطيب التمنيات بالتوفيق والنجاح

سلطنة عمان

نموذج إجابة امتحان الصف التاسع

للعام الدراسي

٢٠١٥ / ٢٠١٦ م

الدور الثاني

الفصل الدراسي الأول



وزارة التربية والتعليم

المديرية العامة للتربية والتعليم

محافظة شمال الشرقية

الأسئلة الموضوعية: ١٦ درجة

اجابة السؤال الأول			
المفردة	البديل الصحيح	الدرجة	الصفحة
١	أ- التعداد السكاني	٢	١١
٢	ج- الإعالة	٢	١٥
٣	أ- المجتمع المسن	٢	٢٣
٤	د- جزيرة موريشيوس	٢	٥١
٥	أ- حميد بن محمد المرجبي	٢	٥٣
٦	ب- ١٨٥٦ م	٢	٦٢
٧	د- العمل الدولية	٢	٨٤
٨	أ- ٥٠%	٢	٧٢

الأسئلة المقالية : ٢٤ درجة

اجابة السؤال الثاني ٨ درجات

الصفحة	الدرجة	الاجابة الصحيحة	المفردة	الجزئية										
٢٨	١	الهجرة	أ	١										
٤١	١	الجوار الجغرافي	ب											
٧٧	١	تسونامي	ج											
٢٥ ٢٦	٤	<table border="1"> <thead> <tr> <th>الترتيب</th> <th>مميزات مراحل الانتقال السكاني</th> </tr> </thead> <tbody> <tr> <td>٣</td> <td>انخفاض سريع في معدلات المواليد يرافقه انخفاض معدلات الوفيات</td> </tr> <tr> <td>٢</td> <td>ارتفاع معدلات المواليد يرافقه انخفاض في معدلات الوفيات</td> </tr> <tr> <td>١</td> <td>ارتفاع معدلات المواليد يرافقه ارتفاع في معدلات الوفيات</td> </tr> <tr> <td>٤</td> <td>انخفاض في معدلات المواليد والوفيات</td> </tr> </tbody> </table>	الترتيب	مميزات مراحل الانتقال السكاني	٣	انخفاض سريع في معدلات المواليد يرافقه انخفاض معدلات الوفيات	٢	ارتفاع معدلات المواليد يرافقه انخفاض في معدلات الوفيات	١	ارتفاع معدلات المواليد يرافقه ارتفاع في معدلات الوفيات	٤	انخفاض في معدلات المواليد والوفيات		٢
الترتيب	مميزات مراحل الانتقال السكاني													
٣	انخفاض سريع في معدلات المواليد يرافقه انخفاض معدلات الوفيات													
٢	ارتفاع معدلات المواليد يرافقه انخفاض في معدلات الوفيات													
١	ارتفاع معدلات المواليد يرافقه ارتفاع في معدلات الوفيات													
٤	انخفاض في معدلات المواليد والوفيات													
٢١	١	نتيجة تقدم الدول المتقدمة في مكافحة الأوبئة والأمراض إضافة الى وجود الوعي الصحي بين الناس .		٣										



اجابة السؤال الثالث ٨ درجات				
الصفحة	الدرجة	الاجابة الصحيحة	المفردة	الجزئية
٤٩	١	افريقيا	أ	١
٤٩	١ لكل إجابة نصف درجة	زنجبار وبمبا	ب	
٤٩	١	المحيط الهندي	ج	
٤٤	١	الشيخ احمد بن النعمان الكعبي	د	
٤٤	١	يكتب على الخريطة مدغشقر في موقعها الصحيح	هـ	
١٥ ٢٠ ٢١	٣ درجات لكل إجابة صحيحة درجة	العمرية - الإقتصادية - الإجتماعية		٢

اجابة السؤال الرابع ٨ درجات

٧٥	٤ درجات لكل مفردة درجة	١	<table border="1"> <tr> <td>منظمة الأمم المتحدة</td> <td>منظمة المؤتمر الإسلامي</td> <td>اسم المنظمة أوجه المقارنة</td> </tr> <tr> <td>١٩٤٥م</td> <td>١٩٦٩م</td> <td>سنة التأسيس</td> </tr> <tr> <td>تأسيس منظمة دولية جديدة تحل محل عصبة الأمم لتعمل على إرساء الأمن والسلام في العالم (او ما يفيد المعنى)</td> <td>قيام المتطرفين اليهود بحرق المسجد الأقصى</td> <td>سبب التأسيس</td> </tr> </table>	منظمة الأمم المتحدة	منظمة المؤتمر الإسلامي	اسم المنظمة أوجه المقارنة	١٩٤٥م	١٩٦٩م	سنة التأسيس	تأسيس منظمة دولية جديدة تحل محل عصبة الأمم لتعمل على إرساء الأمن والسلام في العالم (او ما يفيد المعنى)	قيام المتطرفين اليهود بحرق المسجد الأقصى	سبب التأسيس
منظمة الأمم المتحدة	منظمة المؤتمر الإسلامي	اسم المنظمة أوجه المقارنة										
١٩٤٥م	١٩٦٩م	سنة التأسيس										
تأسيس منظمة دولية جديدة تحل محل عصبة الأمم لتعمل على إرساء الأمن والسلام في العالم (او ما يفيد المعنى)	قيام المتطرفين اليهود بحرق المسجد الأقصى	سبب التأسيس										
٣٢	٢ كتابة القانون درجة والحل الصحيح درجة	٢	<p>الكثافة السكانية = <math>\frac{\text{عدد السكان}}{\text{المساحة}}</math></p> <p>الكثافة السكانية = <math>\frac{٥٤٩٢٧٣}{٢} = ١٥٦,٩٣</math> نسمة/كم<sup>٢</sup></p> <p>٣٥٠٠ كم<sup>٢</sup></p>									
٨٨	٢	٣	تقديرًا لدور جلالتة في إرساء السلام العالمي									
	٤٠ درجة		المجموع الكلي									