



المديرية العامة للتربية والتعليم بمحافظة شمال الشرقية
دائرة التقويم التربوي
قسم الاختبارات والمقاييس

الدرجة النهائية

امتحان الصف التاسع
للعام الدراسي ١٤٣٦/١٤٣٧هـ - ٢٠١٥ - ٢٠١٦م
الدور الثاني - الفصل الدراسي الأول

- المادة : العلوم.
- زمن الإجابة : ساعة ونصف.
- عدد صفحات أسئلة الامتحان : (٥+١).
- الإجابة في نفس الورقة.

بيانات الممتحن	
اسم الطالب :	
اسم المدرسة :	الصف :

تصحيح الورقة الامتحانية					
التوقيع (بالاسم)		الدرجة بالحروف	الدرجة بالأرقام		السؤال
المدقق (باللون الأخضر)	المصحح (اللون الأحمر)		عشرات	آحاد	
					١
					٢
					٣
					٤
					٥
مراجعة الجمع والتشطيب (باللون الأزرق)		جمعه (باللون الأحمر)			المجموع

أجب عن جميع الأسئلة الآتية:
السؤال الأول: أختَر رمز الإجابة الصحيحة لكل مفردة من المفردات الآتية:

١- الكائن الحي الذي يتكاثر لاجنسيا بالتبرعم هو:

(أ) الهيدرا (ب) نبات الهليون (ج) الأميبا (د) البلاناريا

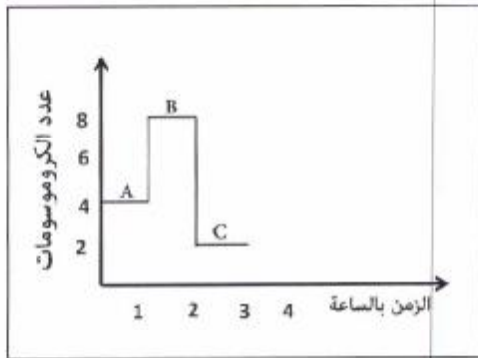
٢- تقنية إدخال جينات محددة لأنواع كثيرة من النباتات والتي تجعل الثمار تنضج ببطء تسمى:

(أ) معالجة حيوية (ب) تعديل وراثي (ج) مكافحة حيوية (د) استنساخ

٣- عائلة مكونة من أبوين وأربعة أبناء، 75% من الأبناء شحمة الأذن لديهم سائبة. (علما أن شحمة الأذن السائبة تسود على شحمة الأذن الملتحمة).
ما الطراز الجيني للأبوين؟

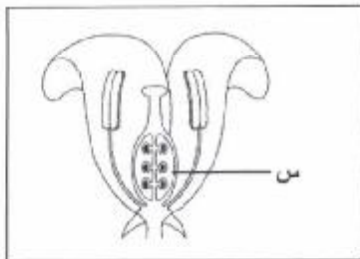
رمز الإجابة	الطراز الجيني للأب	الطراز الجيني للأم
أ	Ee	Ee
ب	EE	EE
ج	Ee	ee
د	EE	ee

٤- المخطط البياني المقابل يوضح أحد أنواع الانقسامات التي تحدث في الخلية.
ما عدد الكروموسومات في الخلايا الناتجة؟



- (أ) 2
(ب) 4
(ج) 6
(د) 8

٥- الشكل المقابل يوضح تركيب الزهرة. ماذا سيحدث إذا تم إزالة الجزء (س) من الزهرة؟



- (أ) لن يتم إنتاج الثمار.
(ب) تختفي رائحة الزهرة.
(ج) لن يتم إنتاج حبوب اللقاح.
(د) تقل عدد الحشرات المنجذبة للزهرة.

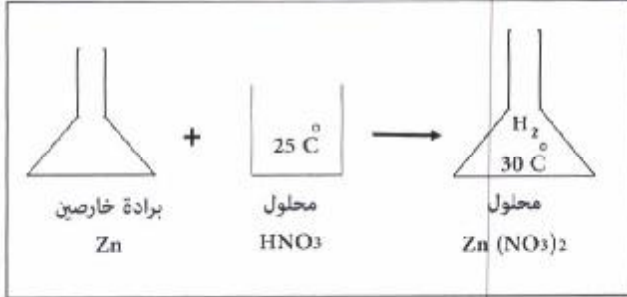
تابع السؤال الأول:

- ٦- جميع ما يلي من عناصر مثلث الإحتراق ما عدا:
(أ) الأكسجين.
(ب) الحرارة.
(ج) الوقود.
(د) ثاني أكسيد الكربون.

- ٧- إذا علمت أن درجة انصهار عناصر نفس المجموعة في الجدول الدوري مرتبة كالتالي: $Rb < K < Na < Li$.
ما العنصر الذي يملك أعلى عدد ذري؟

(أ) Rb (ب) K (ج) Na (د) Li

- ٨- الشكل المقابل يمثل تفاعل الخارصين مع حمض النيتريك المخفف.



أي من الأستنتاجات الآتية لا يعتبر صحيح؟

- (أ) خروج غاز H₂
(ب) تغير درجة الحرارة
(ج) تفاعل ماص للحرارة
(د) اختفاء عنصر الخارصين بعد التفاعل

السؤال الثاني:

أ - ١. أكمل الجدول التالي:

الهدف من الانقسام	عدد الخلايا الناتجة من الانقسام
الانقسام غير المباشر	
الانقسام الاختزالي	

٢. (استعمل المثال الآتي للإجابة على الأسئلة أ، ب، ج)

حدث تزاوج بين زوجين من الفاران، وكان أحد الأبوين يحمل فراء أبيض اللون والآخر مجهول، فظهر أفراد الجيل الأول بالنسب التالية: 75% لون فرانها أسود، و25% لون فرانها أبيض.

(علما أن صفة لون الفرو الأسود (BB) سائدة، وصفة لون الفرو الأبيض (bb) متنحية).

أ. اكتب الطراز الجيني للأبوين:

الطراز الجيني للأب:
الطراز الجيني للأم:

ب. اكتب الطراز المظهري للأب المجهول؟

.....

ج. اكتب الطرز الجينية لأفراد الجيل الأول؟

.....

ب- وضح ما يحدث في الحالات الآتية.

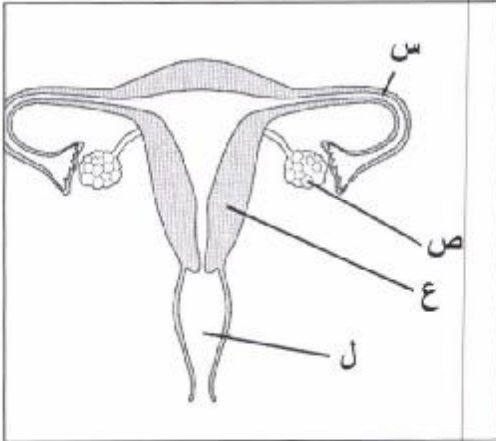
١. لخلية كبد إنسان إذا تم فصل النواة منها.

.....

٢. للحيوانات المنوية إذا تم فصل السكريات من مني رجل.

.....

ج- الشكل المقابل يمثل الجهاز التناسلي للأنثى، أدرس الشكل جيدا ثم أجب على الأسئلة
١، ٢، ٣:



١. ما أهمية وجود الأهداب في الجزء (س)؟

.....

٢. ما رمز الجزء الذي يحدث له اتساع عند الحمل؟

س ص ع ل
(أختر الإجابة الصحيحة)

٣. إذا لم يقم الجزء (ص) بإفراز هرمون الإستروجين في

مجرى الدم، ما تأثير ذلك على الجزء (ع)؟

.....
.....

السؤال الثالث:

أ- عرف المصطلحات الآتية:

١. الاستنساخ:

.....
.....

٢. العوامل الحفازة:

.....
.....

ب- ١. قام أحمد بحرق ٩ جرامات من المغنسيوم (Mg) بوجود الأكسجين، فتكون لديه مركب أكسيد المغنسيوم (MgO).
علما أن نسبة الأكسجين تساوي (٤٠%).
أحسب كتلة الأكسجين (O) في المركب الناتج.

.....
.....
.....

٢. علل يعتبر تعفن الخبز تغيرا كيميائيا.

.....
.....

نموذج إجابة امتحان الصف التاسع
للعام الدراسي ١٤٣٦ / ١٤٣٧ هـ - ٢٠١٥ / ٢٠١٦ م
الدور الثاني - الفصل الدراسي الأول

- المادة: العلوم
- تنبيه: نموذج الإجابة في صفتين.
- الدرجة الكلية: (٤٠) درجة.

الدرجة الكلية: ٤٠ درجة

إجابة الأسئلة الموضوعية السؤال الأول درجتين لكل فقرة المجموع (١٦ درجة)

السؤال	١	٢	٣	٤	٥	٦	٧	٨
الإجابة	أ	ب	أ	ب	أ	د	أ	ج
رقم الصفحة	٢٨	٦١	٥٥	٣٢	٣٦	٨٩	١٠٤	١١٧
المخرج	(د١٩٢)	(ب٢٩٧)	(ط١٩٢)	(أ١٩٩)	(م١٢٩١١)	(د٢٩٣)	(ب٤٩٣)	(م٢٩١٠)

إجابة الأسئلة المقالية:

المفردة	رقم الجزئية	الإجابة	الدرجة	المخرج	رقم الصفحة
أ	١	الهدف من الانقسام التكاثر التنام الجروح نمو الجسم	درجتان	ب١٩١	١٨ ٣٢- ٣٣-
		الانقسام غير المباشر	1/2 درجة لكل إجابة صحيحة		
		الانقسام الاختزالي			
	٢	Bb,Bb أسود أو لون الفراء أسود Bb,Bb,bb,BB	١ ١ ٢	م٢٩١١ ب	٥٥

١٢	١١٩٢	١		حدوث خلل في الأنشطة الحيوية في الخلية	١	ب	
٤٠	ج ١٩٢	١		لن تحصل على طاقة التي تجعلها قادرة على السباحة والحركة.	٢		
٤٢-٤١	ج ١٩٢	١ ١ ٢		تساعد البويضة على التحرك نحو الرحم. ع لن تكون بطانة الرحم سميقة وبالتالي تحدث عملية الطمث نتيجة لانفصال بطانة الرحم.	١ ٢ ٣	ج	
رقم الصفحة	المخرج	الدرجة	الإجابة	رقم الجزئية	المفردة		
٦٢	ج ١٩١	١	الاستنساخ: إنتاج نسخ مطابقة للأصل.	١	أ		
٩٤	د ٣٩٣	١	العوامل الحفازة: مواد كيميائية تعمل على زيادة سرعة التفاعل دون أن تتغير في نهاية التفاعل أو تستهلك	٢			
٩٢	ب ٣٩٣	١ ١	نسبة الأكسجين = ٤٠% نسبة الماغنسيوم = ٦٠% ٩ جم من الماغنسيوم = ٦٠% ماغنسيوم س جم من الأكسجين = ٤٠% أكسجين $٦٠ \times ٩ = ٤٠ \times س$ كتلة الأكسجين (س) = ٦ جم	١	ب		
٨٠	ب ٢٩٣	٢	لأنه تختلف خصائص المادة الأصلية وتتكون مادة جديدة ذات خصائص مختلفة.	٢			
٩٩	١١٩٦	٢	مندلييف	١	ج		
١٠٠	م ٢٩١١ و	١ ١ ١			٢		
١٠٤	م ٢٩١١ و	١	B(نصف درجة) لأنه توجد علاقة عكسية بين درجة الغليان والعدد الذري) أو (كلما زاد العدد الذري قلت درجة الغليان)(نصف درجة)	٣			
نهاية النموذج							