

امتحان مادة الدراسات الاجتماعية للصف الثامن للفصل الدراسي الثاني-الدور الأول- للعام الدراسي ١٤٣٦/١٤٣٧هـ - ٢٠١٥/٢٠١٦م

- زمن الإجابة : ساعة ونصف
- تنبيه هام : ﴿ الإجابة في نفس الورقة ﴾
- عدد صفحات اسئلة الامتحان: (٦)

بيانات الممتحن

اسم الطالب:

اسم المدرسة:

الصف:

تصحيح الورقة الامتحانية

السؤال	الدرجة بالأرقام		الدرجة بالحروف	التوقيع (بالاسم)	
	آحاد	عشرات		المصحح (اللون الأحمر)	المدقق (باللون الأخضر)
١					
٢					
٣					
٤					
٥					
٦					
٧					
٨					
٩					
المجموع			جمعه (باللون الأحمر)	مراجعة الجمع والتشطيب (باللون الأزرق)	

السؤال الأول: (١٦ درجة) اختر الإجابة الصحيحة من بين البدائل المعطاة :

(١) - المخطط الذي يوضح الترتيب الصحيح لمراحل الدورة المائية في الطبيعة :-

تبخر
تساقط
تكاثف

- د

تكاثف
تساقط
تبخر

- ج

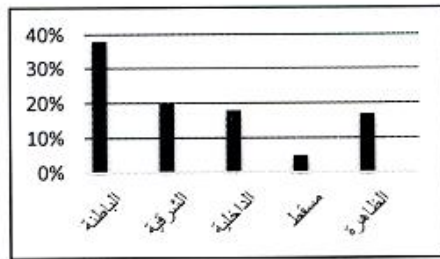
تساقط
تكاثف
تبخر

- ب

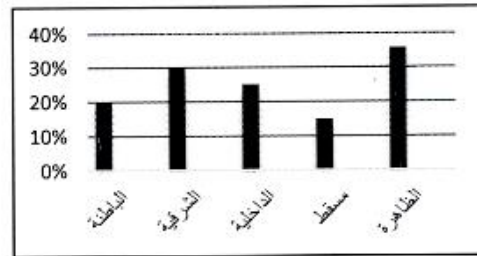
تبخر
تكاثف
تساقط

- أ

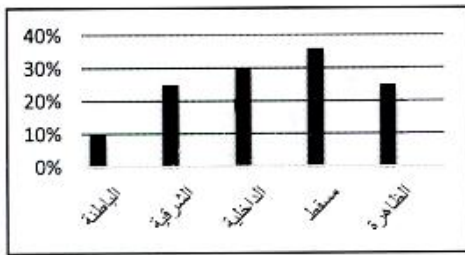
(٢) - الشكل البياني الذي يوضح نسبة الأفلاج في محافظة الباطنة :-



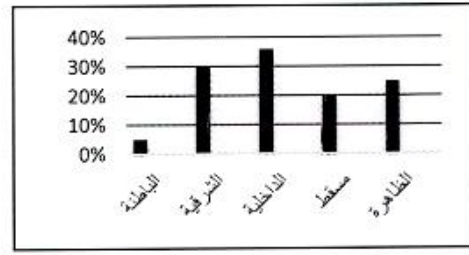
- ب



- أ



- د



- ج

(٣) الوسيلة التي تستخدمها حكومة سلطنة عمان في استكشاف المياه الجوفية العميقة :-

أ- الأقمار الاصطناعية ب- خبرة الأجداد ج- حفار كهربائي د- الغام تفجير

(٤) كان تأثر العرب بالتقدم العلمي الذي شهدته أوروبا في القرن التاسع عشر ومطلع القرن العشرين قليلا بسبب :

انشغال العرب بالعلوم والفنون الأوروبية
تهمة المختصين والفنيين للعمل في الآلات
كان تعامل العرب مع الآلات متواضعا

- ب

انشغال الطلبة بالبعثات العلمية الى أوروبا
كان تعامل العرب مع الآلات متواضعا
انشغال العرب بالرحلات ووصف المناطق

- أ

تهمة المختصين والفنيين للعمل في الآلات
انشغال العرب بالتححرر من الوجود الأوروبي
انشغال العرب بالعلوم والفنون الأوروبية

- د

انشغال العرب بالتححرر من الوجود الأوروبي
كان تعامل العرب مع الآلات متواضعا
حرص أوروبا على اعتماد العرب على منتجاتها

- ج



٥) الرقم الذي يشير الى الدولة التي بدأت فيها النهضة الأوروبية قبل غيرها:

ب- ٢

أ- ١

د- ٤

ج- ٣

د- ١٦٧٦ م

٦) بدأ بناء قلعة نزوى (الشهباء) في عهد الإمام سلطان بن سيف الأول عام :

ج- ١٦٧٤ م

ب- ١٦٧٢ م

أ- ١٦٧٠ م

٧) مدينة عمانية تعني باللغة الفارسية المنطقة القوية والمحصنة هي :

ج- مسقط

ب- الرستاق

أ- صحار

د- نزوى



٨) المعلم الحضاري الواضح في الصورة يوجد في مدينة :

ب- صحار

أ- الرستاق

د- صلاة

ج- مسقط

(٨ درجات)

السؤال الثاني :-

أولاً :

(١) ما المقصود بكل من :

أ- البحيرات

ب- النهضة الأوروبية

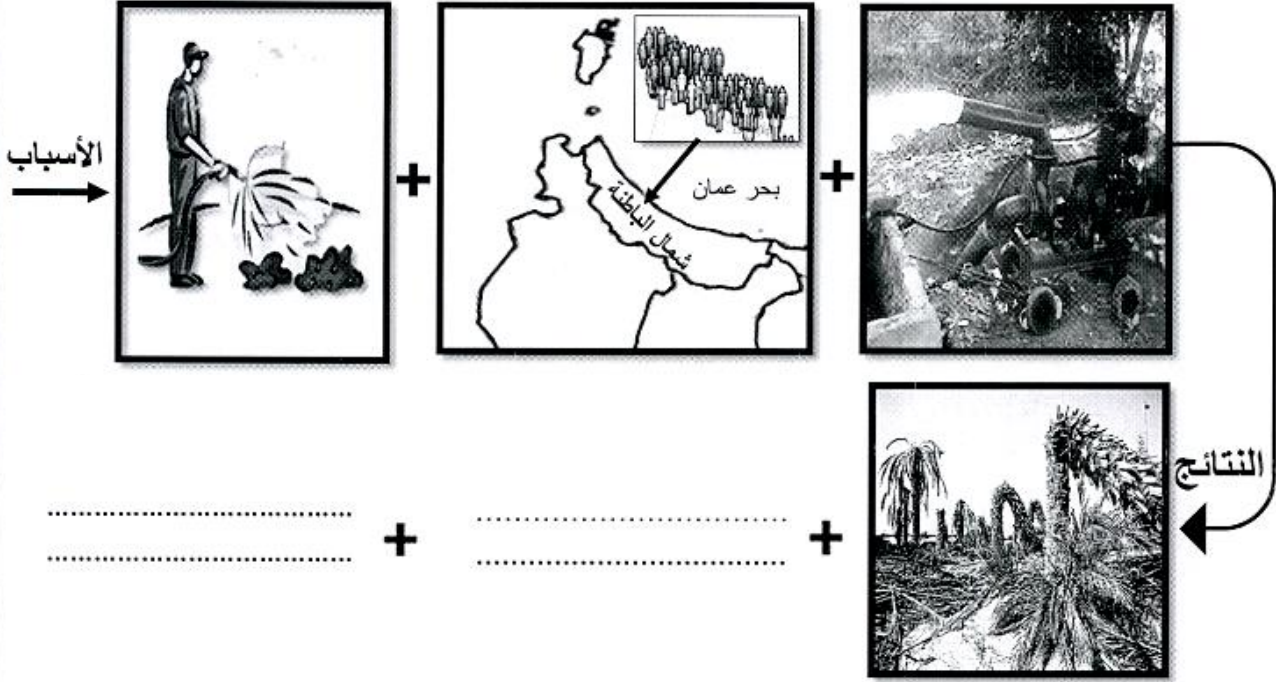
(٢) اذكر الآثار الناجمة عن تلوث المياه .

أ-

ب-

ثانياً :

(١) أكمل كتابياً نواتج المعادلة الجغرافية لتملح المياه بساحل الباطنة :



ثالثاً :

(١) - دلت (اشتهرت مدينة صحار بصناعة الثياب الجيدة)

.....
.....

(٢) صنّف المعالم الحضارية التالية وفقاً للجدول التالي :

(آثار البليد - بيت مغب - حصن الحزم - آثار رأس الحمراء)

مدينة الرستاق	مدينة صلالة	مدينة مسقط

(٨ درجات)

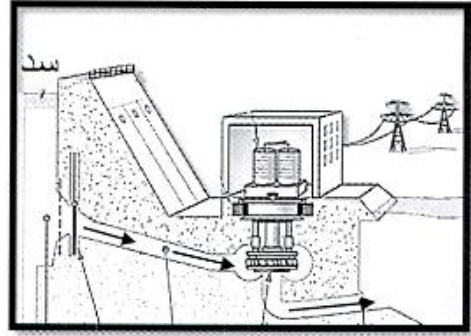
السؤال الثالث :

أولاً :

(١) الشكل الذي أمامك يوضح طرق استغلال الثروات المائية . ادرسه جيداً ثم أجب عما يلي :



(ب)



(١)

أ- فيم تستغل الثروات المائية في الشكل (١) (ب)

ب- فسر (استغلال الثروة المائية في الشكل (ب) ما زال محدوداً)

.....

ج- اشرح طريقة استغلال الثروات المائية في الشكل (١)

.....

د- اذكر مصدر مائي آخر يمكن استغلاله في إنتاج الطاقة

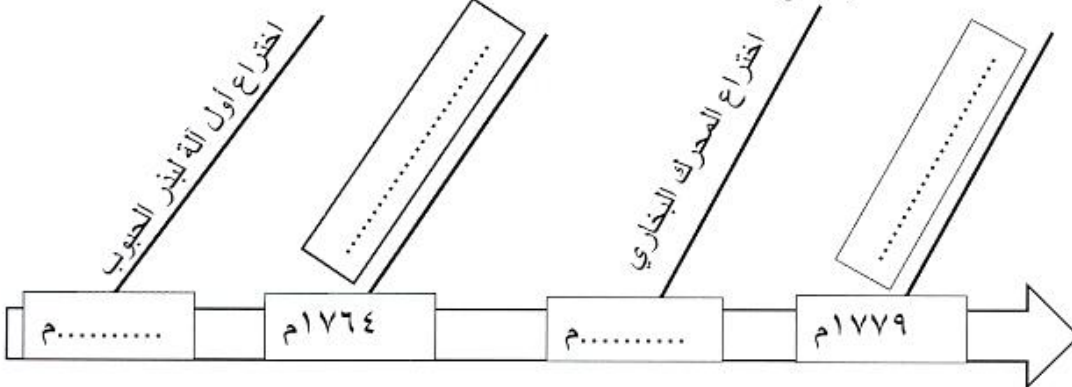
ثانياً :

(١) اذكر سببين لقيام حركة الاكتشافات الجغرافية .

أ-

ب-

(٢) اكمل المسطرة الزمنية التالية التي توضح منجزات الثورة الصناعية التي شهدتها أوروبا .





ثالثا : أمامك خريطة سلطنة عمان أدرسها جيد ثم أجب عما يلي :

- (١) ظلل على الخريطة المحافظة التي يوجد بها مسجد النصر
- (٢) من خلال الأرقام الواردة بالخريطة أجب عما يلي :
 - أ- الرقم الذي يشير إلى المحافظة التي يوجد بها وادي (جبيي)
(.....)
 - ب - الرقم الذي يشير الى المحافظة التي تقع فيها مدينة صلالة
(.....)

(٨ درجات)

السؤال الرابع :

أولا :

(١) علل فيما يلي :

أ- تسمية صحار بهذا الاسم .

.....

ب- تكثر العيون المائية في مدينة الرستاق .

.....

ثانيا :

(١) عدد أبرز المؤسسات والمنشآت الاقتصادية التي تتميز بها مدينة مسقط .

أ-

ب-

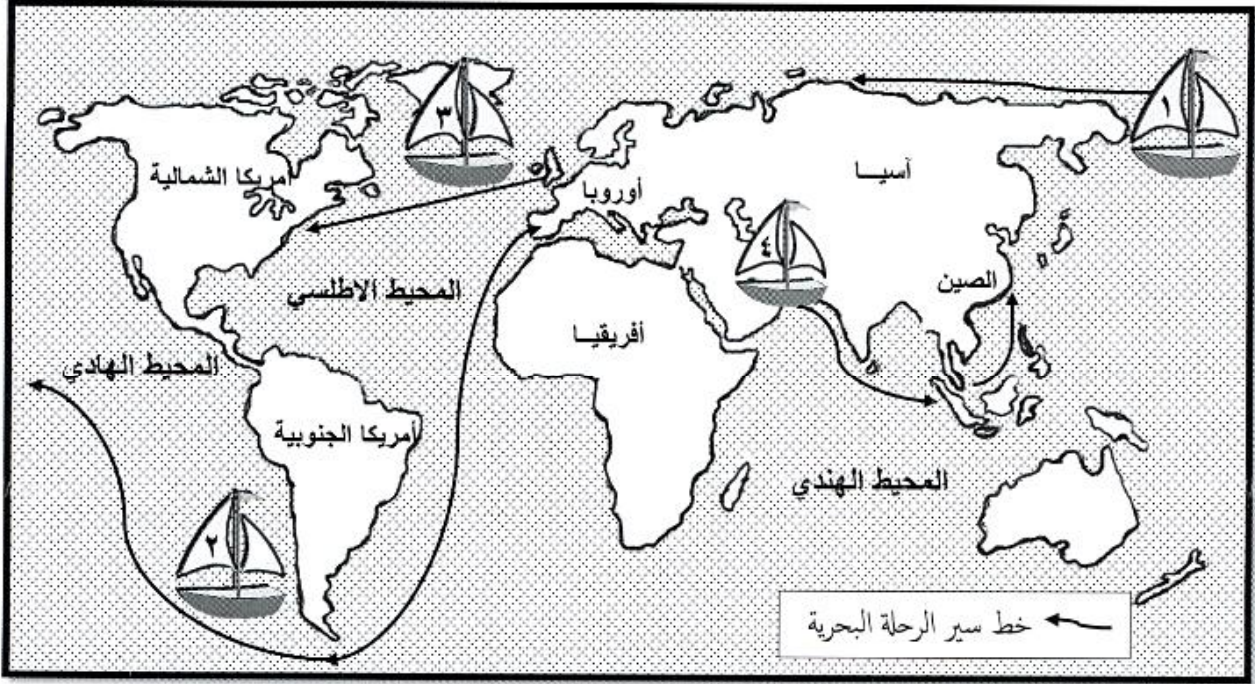
(٢) اذكر اثنين من السهول الفسيحة في مدينة صلالة .

أ-

ب-

ثالثا :

(١) أمامك خريطة العالم ادرسها جيدا ثم أجب على جميع الأسئلة التي تليها :

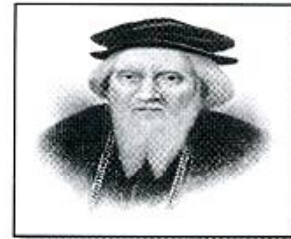


(١) ارسم على الخريطة خط سير رحلة استكشاف فاسكو دي جاما مستخدماً الأسهم .

(٢) ضع أسفل صورة المستكشف رقم السفينة التي اجر بها في حركة الكشوف الجغرافية :



السفينة رقم (.....)



السفينة رقم (.....)

(٣) اسم المضيق الذي عبرته السفينة رقم (٢)

(٤) رقم السفينة التي قامت برحلة بحرية لدراسة طريق الحرير البحري والتجارة القديمة (.....)

(** أتمنى لكم النجاح والتوفيق **)

الدرجة الكلية

٤٠

المديرية العامة للتربية والتعليم بمحافظة شمال الشرقية
دائرة التقويم التربوي
قسم الاختبارات والمقاييس



نموذج إجابة امتحان مادة الدراسات الاجتماعية لصف الثامن للفصل الدراسي الثاني - الدور الأول -
للعام الدراسي ١٤٣٦/١٤٣٧ هـ - ٢٠١٥/٢٠١٦ م

تنبيه: نموذج الإجابة في: ٤ صفحات
أولاً: الأسئلة الموضوعية:

• إجابة السؤال الأول: (١٦ درجة)

الصفحة	الوحدة	الدرجة	الإجابة	الرمز	المفردة
١٢	الأولى	٢	تبخر تكاثف تساقط	أ	١
٣١	الأولى	٢	الشكل البياني (ب)	ب	٢
٣٥	الأولى	٢	الأقمار الاصطناعية	أ	٣
٦٧	الثانية	٢	انشغال العرب بالتححرر من الوجود الأوروبي كان تعامل العرب مع الآلات متواضعا حرص أوروبا على اعتماد العرب على منتجاتها	ج	٤
٤٥	الثانية	٢	رقم (٤)	د	٥
٨٦	الثالثة	٢	١٦٧٠ م	أ	٦
٩٧	الثالثة	٢	الريستاق	ب	٧
١١٤	الثالثة	٢	صلالة	د	٨
		١٦			المجموع

ثانيا: الأسئلة المقالية:

• إجابة السؤال الثاني: (٨ درجات)


المفردة	الإجابة	الدرجة	الصفحة									
أولا	(١) أ- البحيرات : احواض مائية داخلية محدودة المساحة محاطة باليابسة من جميع الجهات ساعد على تكونها وجود القيعان العميقة المكونة من الصخور الصماء .	درجة	١٥									
	ب- النهضة الأوروبية : هي التطور التدريجي الذي شمل نواحي الحياة الاجتماعية والاقتصادية والفكرية بدءا من القرن الثالث عشر حتى القرن السادس عشر الميلادي .	درجة	٤٥									
	(٢) أ- انتشار الأمراض والأوبئة التي تسبب الوفاة مثل (الملاريا-الإسهال- فقر الدم الحاد- البلهارسيا) ب- تدهور الأنتاج الزراعي نتيجة تلوث التربة المروية بالمياه الملوثة .	درجة لكل نصف	٢٥									
ثانيا	(١) انخفاض إنتاجية المزروعات + عدم صلاحية المياه للاستخدامات البشرية .	درجتان لكل درجة	٣٩									
ثالثا	(١) ذكر ابن هشام (أن رسول الله صلى الله عليه وسلم كفن في ثلاثة أثواب ثوبين صحاريين (نسبة إلى صحار) وبرد حبة)	درجة	١٠١									
(٢)	<table border="1"> <tr> <td>مدينة مسقط</td> <td>مدينة صلالة</td> <td>مدينة الرستاق</td> </tr> <tr> <td>بيت مغب</td> <td>آثار البليد</td> <td>حصن الحزم</td> </tr> <tr> <td>آثار رأس الحجر</td> <td></td> <td></td> </tr> </table>	مدينة مسقط	مدينة صلالة	مدينة الرستاق	بيت مغب	آثار البليد	حصن الحزم	آثار رأس الحجر			درجتان لكل نصف	+٧٢ +٧٥ +٩٦ ١٠٩
	مدينة مسقط	مدينة صلالة	مدينة الرستاق									
بيت مغب	آثار البليد	حصن الحزم										
آثار رأس الحجر												

• إجابة السؤال الثالث: (٨ درجات)

المفردة	الإجابة	الدرجة	الصفحة
أولا	(أ) إنتاج الطاقة الكهربائية (ب) استخراج المعادن او النفط او الغاز (يكتفى بذكر واحد)	درجة لكل نصف	٢٠
	(ب) بسبب التكاليف العالية التي تصرف على الدراسات والأبحاث المتعلقة بكيفية استخراجة .	نصف درجة	+
	(ج) يتم احتجاز المياه خلف السدود ومن ثم اطلاقها لتحرك توربينات كبيرة تولد الكهرباء .	درجة	٢١
	(د) المد والجزر - الأمواج - الشلالات (يكتفى بذكر واحد)	نصف درجة	
ثانيا	(١) - البحث عن طرق تجارية جديدة تعطي الأوروبيين حرية التجارة وتوفر لهم السلع التي يحتاجونها دون وسيط تجاري	درجة لكل نصف	٥٥
	- نشر الديانة المسيحية في الأراضي المكتشفة - الرغبة في الثراء السريع بالبحث عن مواطن الذهب ومصادره - التنافس بين الدول الأوروبية لزيادة ممتلكاتها من الأراضي (يكتفى بذكر اثنين)		
	(٢) اختراع أول آلة لبذر الحبوب ١٧٠١م	درجتان لكل	٦٣
	صنع آلة غزل يدوية تستخدم ثمان خيوط ١٧٦٤م	نصف	٦٤
	اختراع المحرك البخاري ١٧٦٩م		+
	اختراع المغزل الآلي ١٧٧٩م		٦٥
ثالثا	(١) يظل محافظة الداخلية	درجة	٨٤
	(٢) أ- (٢) ب- (١)	درجة لكل نصف	٩٩ ١٠٨



• إجابة السؤال الرابع: (٨ درجات)

المفردة	الإجابة	الدرجة	الصفحة
أولا	<p>(١) أ- سميت نسبة إلى صحار بن إرم بن سام بن نوح (عليه السلام)</p> <p>(٢) بسبب طبيعة أشكال سطح الأرض في الرستاق حيث تقع على سهل فيضي لوادي السحتن وتحيط بها الجبال من جميع الاتجاهات تقريبا وتمر بها العديد من الاودية الشهيرة . (يراعى أسلوب الطالب)</p>	درجة درجة	٩٩ ٩٣+ ٩٥
ثانيا	<p>(١) البنوك المتخصصة - سوق مسقط للأوراق - ميناء السلطان قابوس - ميناء الفحل لتصدير البترول - ومصفاة النفط - ومحطة الغبرة لتحلية المياه وتوليد الطاقة الكهربائية - منطقة الرسيل الصناعية (يكتفى بذكر اثنين)</p> <p>(٢) سهل أتين - سهل صحنوت</p>	درجتان درجة لكل نصف	٨١ ١١٤
	<p>(١) خط سير رحلة فاسكو دي جاما (يراعى الطالب عند تتبعه لسير الرحلة)</p>  <p>(٢)</p>  <p>رقم السفينة (٢)</p>  <p>رقم السفينة (٣)</p> <p>(٣) مضيق ماجلان</p> <p>(٤) رقم السفينة (٤)</p>	درجة درجة لكل نصف	٥٣ ٥٩ ٥٣+٥٩ ٥٥

ملاحظة: تراعى الحلول الأخرى مع توزيع الدرجات حسب النموذج.

اتتهت الإجابة