



امتحان الصف الخامس
للعام الدراسي ١٤٣٦/١٤٣٧ هـ - ٢٠١٥/٢٠١٦ م
الفصل الدراسي الثاني - الدور الأول

- المادة: الدراسات الاجتماعية
- زمن الإجابة: ساعة ونصف
- عدد صفحات اسئلة الامتحان: (٥).
- الإجابة في الورقة نفسها.

اسم الطالب	
المدرسة	
الصف	

(التوقيع بالاسم)		الدرجة بالحروف (بالأحمر)	الدرجة بالأرقام (بالأحمر)		السؤال
			عشرات	آحاد	
المدقق (بالأخضر)	المصحح (بالأحمر)				١
					٢
					٣
					٤
	مراجعة الجمع والتشطيب (بالأزرق)	جمعه (بالأحمر)			المجموع
					المجموع الكلي

امتحان الصف الخامس

للعام الدراسي ١٤٣٦/١٤٣٧هـ - ٢٠١٥/٢٠١٦م

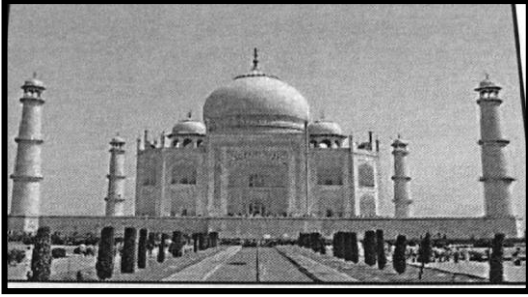
الفصل الدراسي الثاني - الدور الأول

المادة: الدراسات الاجتماعية

أجب عن جميع الأسئلة الآتية

السؤال الأول: ضع دائرة حول رمز الإجابة الصحيحة لكل مفردة من المفردات الآتية: ١٦ درجة

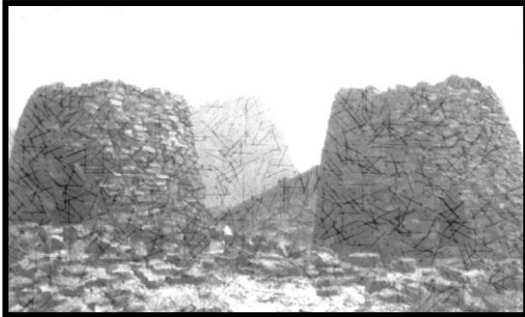
- ١- قائد المسلمين الذي أستشهد في معركة بلاد الشهداء عام ١١٤هـ:
أ- طارق بن زياد. ب- موسى بن نصير. ج- عبدالرحمن الغافقي. د- المهلب بن أبي صفرة.
- ٢- العامل البشري المؤثر في توزيع سكان الوطن العربي:
أ- المناخ. ب- الهجرة. ج- التربة. د- المياه.
- ٣- المصدر الرئيسي للمياه في معظم دول الوطن العربي:
أ- الأمطار. ب- الآبار. ج- الأنهار. د- العيون.
- ٤- المعلم السياحي القديم الجاذب للسفر إلى مصر:



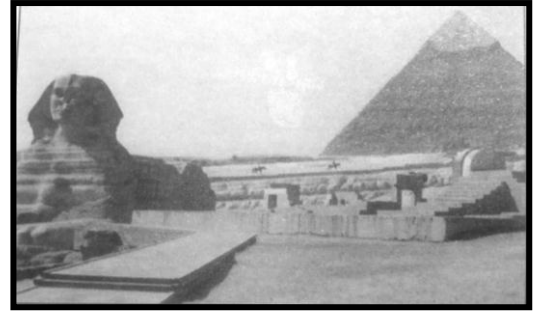
ب



أ

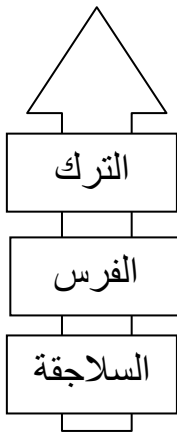


د

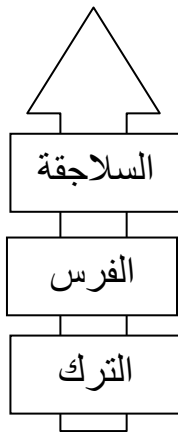


ج

٥- الترتيب الزمني من الأقدم إلى الأحدث للعناصر التي سيطرت على الخلافة بالعصر العباسي الثاني:



د-



ج-



ب-



أ-

(٢)

امتحان الصف الخامس

للعام الدراسي ١٤٣٦/١٤٣٧ هـ - ٢٠١٥/٢٠١٦ م

الفصل الدراسي الثاني - الدور الأول

المادة: الدراسات الاجتماعية

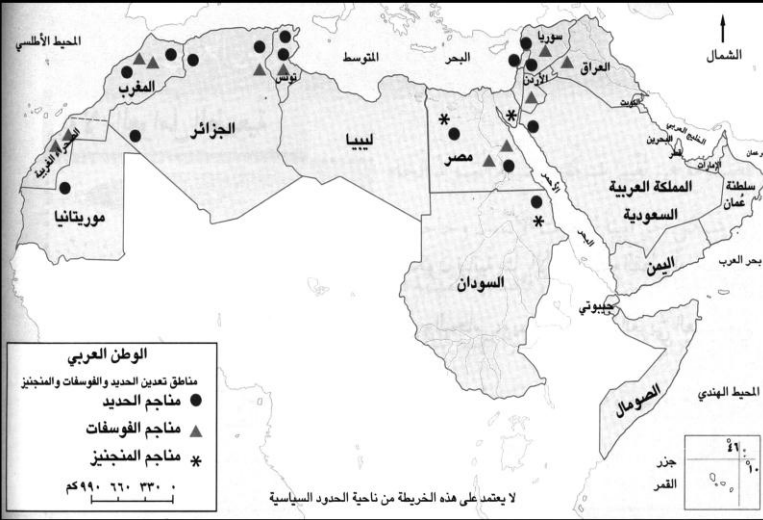
تابع السؤال الأول :

٦- الوزارة التي تعمل على رعاية وتأهيل وتعليم الأشخاص ذوي الإعاقة :

د- التنمية الاجتماعية.

أ- الصحة. ب- التربية والتعليم. ج- الإعلام.

٧- الدول العربية المنتجة لمعدن الفوسفات من خلال الخريطة المقابلة:



السودان.	ب	مصر.	أ
العراق.		العراق.	
المغرب.		المغرب.	

مصر.	د	سوريا.	ج
موريتانيا.		السودان.	
السودان.		المغرب.	

٨- العبارة الوصفية التي تناسب الدولة الأموية:

أ	هارون الرشيد من أشهر خلفاء الدولة الأموية.
ب	بلغ عدد حكام الدولة الأموية ١٤ خليفة.
ج	سقطت الدولة الأموية على يد المغول.
د	ديوان الزمام من دواوين الدولة الأموية.

٨ درجات

السؤال الثاني:

أولاً: أجب عن الأسئلة الآتية:

أ- اكتب المفهوم أو المصطلح الصحيح لكل عبارة مما يأتي:

المفهوم أو المصطلح	العبارة
.....	تقديم الخدمات الاجتماعية للآخرين بصورة فردية أو من خلال جماعة منظمة.
.....	القدرة على توفير احتياجات السكان من الغذاء محلياً بصورة مستمرة.

ب- رتب الأحداث التاريخية الآتية من الأقدم إلى الأحدث باستخدام تسلسل الأرقام (١، ٢، ٣، ٤) :

(.....) فتح عقبة بن نافع الفهري ولاية أفريقية وبنى فيها مدينة القيروان.

(.....) قيام الدولة الأموية على يد معاوية بن أبي سفيان.

(.....) فتح طارق بن زياد بلاد الأندلس.

(.....) أنشأ أبو جعفر المنصور مدينة بغداد.

ثانياً: علل ما يأتي:

أ- تدني الإنتاجية الزراعية في الوطن العربي.

ب- اتخذ معاوية بن أبي سفيان مدينة دمشق عاصمة للدولة الأموية.

(٣)

امتحان الصف الخامس

للعام الدراسي ١٤٣٦/١٤٣٧ هـ - ٢٠١٥/٢٠١٦ م

الفصل الدراسي الثاني - الدور الأول

المادة: الدراسات الاجتماعية

تابع : السؤال الثاني:

ثالثاً: العلاقة التي تربط بين المناخ في الوطن العربي والمحاصيل الزراعية .
طردية عكسية أختَر الإجابة الصحيحة بوضع علامة (√)

فسر ذلك ؟

٨ درجات

السؤال الثالث :

أولاً: قارن بين الدولة الأموية والدولة العباسية كما هو بالجدول الآتي :

الدولة العباسية	الدولة الأموية	
١-.....	١-.....	أهم الدواوين
٢-.....	٢-.....	أهم المدن
١-.....	١-.....	

ثانياً: أمامك عدد من الصور لمشكلات المدن والريف في الوطن العربي أذكرها وصنفها بالجدول الآتي:



مشكلات الريف في الوطن العربي	الرقم	مشكلات المدن في الوطن العربي	الرقم
.....		
.....		
.....		

(٤)

امتحان الصف الخامس

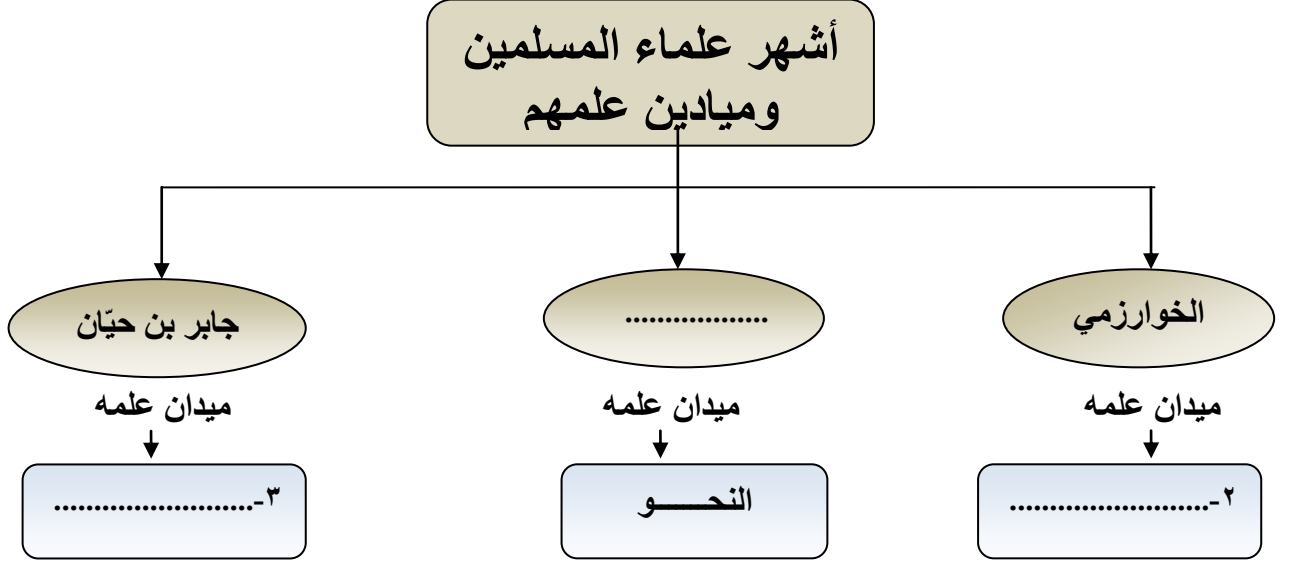
للعام الدراسي ١٤٣٦/١٤٣٧ هـ - ٢٠١٥/٢٠١٦ م

الفصل الدراسي الثاني - الدور الأول

المادة: الدراسات الاجتماعية

تابع : السؤال الثالث:

ثالثاً: أكمل تصميم الخريطة الذهنية :



٨ درجات

السؤال الرابع :

أولاً: أجب عن الأسئلة الآتية:

١- اعط مثالا واحدا على كل من:

أ- مؤسسات رعاية وتأهيل الأشخاص ذوي الإعاقة.

.....

ب- العوامل الطبيعية اللازمة لقيام الصناعة .

.....

٢- انسب المنجزات الحضارية الإسلامية التالية إلى الدول (الأموية والعباسية) بوضع علامة (✓)

العمل	الأموية	العباسية
إنشاء منصب الوزارة في الدولة الإسلامية		
تعريب دواوين الدولة الإسلامية		
ازدهار النهضة الفكرية في الدولة الإسلامية		

(٥)

امتحان الصف الخامس

للعام الدراسي ١٤٣٦/١٤٣٧ هـ - ٢٠١٥/٢٠١٦ م

الفصل الدراسي الثاني - الدور الأول

المادة: الدراسات الاجتماعية

تابع السؤال الرابع:

ثانياً: الصورة التي أمامك تمثل شعار للعمل التطوعي بالسلطنة. تأملها جيداً وأجب عما يليها من أسئلة:

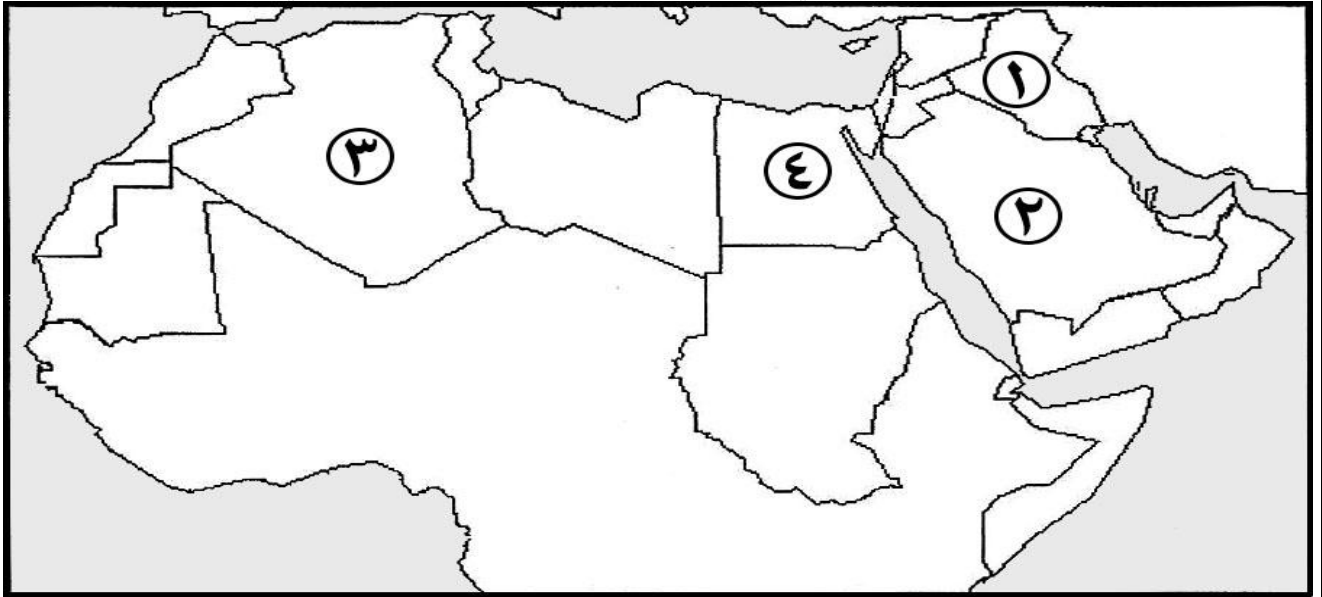


١- ما اسم الجائزة التي يمثلها الشعار الذي أمامك؟

٢- أذكر هدفاً واحداً فقط لإنشاء الجائزة؟

٣- ما المقصود بالعمل التطوعي؟

ثالثاً: أمامك خريطة الوطن العربي، ادرسها جيداً ثم أجب عن الأسئلة التي تليها:



١- ظلّ على الخريطة الدولة التي تحتل المرتبة الثانية في إنتاج النفط في الوطن العربي.

٢- ما الرقم الذي يشير إلى الدولة التي بنى فيها أبو جعفر المنصور مدينة بغداد.

٣- ما الدولة التي يتركز فيها السكان على ضفاف نهر النيل والمشار إليها بالرقم (٤).

٤- أكتب على الخريطة اسم المسطح المائي الذي وصل عقبة بن نافع إلى شاطئه.

انتهت الأسئلة، مع تمنياتنا لكم بالتوفيق والنجاح



المديرية العامة للتربية والتعليم

بمحافظة الشرقية جنوب

نموذج إجابة الامتحان النهائي لمادة الدراسات الاجتماعية للصف الخامس

للعام الدراسي ١٤٣٦/١٤٣٧ هـ - ٢٠١٥/٢٠١٦ م

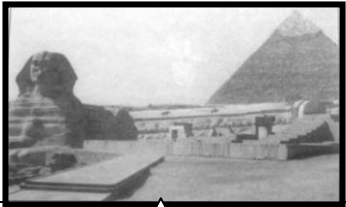
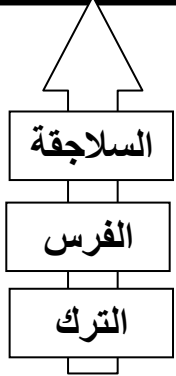
الدور الأول - الفصل الدراسي الثاني

• الدرجة الكلية ٤٠ درجة

• المادة: الدراسات الاجتماعية

• تنبيه: الإجابة في (٤) صفحات.

أولاً: - إجابة السؤال الموضوعي

الدرجة الكلية ١٦ درجة		إجابة السؤال الأول لكل مفردة درجتان				
الصفحة	الدرجة	البديل الصحيح	المفردة			
١٦	درجتان	(ج) عبدالرحمن الغافقي	١			
٤٥	درجتان	(ب) الهجرة	٢			
٥٥	درجتان	(أ) الأمطار	٣			
٧٣	درجتان	(ج) 	٤			
٢٦	درجتان	(ج) 	٥			
٩٠	درجتان	(د) التنمية الاجتماعية	٦			
٦٢	درجتان	(أ) <table border="1"><tr><td>مصر</td></tr><tr><td>العراق</td></tr><tr><td>المغرب</td></tr></table>	مصر	العراق	المغرب	٧
مصر						
العراق						
المغرب						
١٠	درجتان	ب بلغ عدد حكام الدولة الأموية ١٤ خليفة.	٨			

(٢)

تابع نموذج إجابة الامتحان النهائي لمادة الدراسات الاجتماعية للصف الخامس

للعام الدراسي ١٤٣٦/١٤٣٧ هـ - ٢٠١٥/٢٠١٦ م

الدور الأول - الفصل الدراسي الثاني

إجابة السؤال الثاني : الدرجة الكلية ٨ درجات

الصفحة	الدرجة	الإجابة الصحيحة	المفردة	الجزئية						
٧٦	٢ لكل مفردة درجة	<table border="1"><thead><tr><th>المفهوم أو المصطلح</th><th>العبرة</th></tr></thead><tbody><tr><td>العمل الاجتماعي</td><td>تقديم الخدمات الاجتماعية للآخرين بصورة فردية أو من خلال جماعة منظمة</td></tr><tr><td>الأمن الغذائي</td><td>القدرة على توفير احتياجات السكان من الغذاء محليا بصورة مستمرة</td></tr></tbody></table>	المفهوم أو المصطلح	العبرة	العمل الاجتماعي	تقديم الخدمات الاجتماعية للآخرين بصورة فردية أو من خلال جماعة منظمة	الأمن الغذائي	القدرة على توفير احتياجات السكان من الغذاء محليا بصورة مستمرة	أ	أولا
المفهوم أو المصطلح	العبرة									
العمل الاجتماعي	تقديم الخدمات الاجتماعية للآخرين بصورة فردية أو من خلال جماعة منظمة									
الأمن الغذائي	القدرة على توفير احتياجات السكان من الغذاء محليا بصورة مستمرة									
١٤ ١٠ ١٦ ٢٩	٢ لكل مفردة نصف درجة	(٢) فتح عقبة بن نافع الفهري ولاية أفريقية. (١) قيام الدولة الأموية على يد معاوية بن أبي سفيان. (٣) فتح طارق بن زياد بلاد الأندلس. (٤) أنشأ أبو جعفر المنصور مدينة بغداد.	ب							
٥١	١	١- استخدام الأدوات التقليدية في الزراعة ٢- تدهور خصوبة الأرض وتملحها. ٣- صغر الملكيات الزراعية. ٤- نقص المياه وتذبذب الأمطار (يكتفى بذكر سبب واحد)	أ	ثانيا						
١٠	١	ليكون بين أنصاره من أهل الشام.	ب							
٥٤	١	طردية. <input type="checkbox"/>		ثالثا						
	١	يؤدي تنوع المناخ في الوطن العربي إلى تنوع المحاصيل الزراعية. (يشترط اختيار الإجابة الصحيحة مع التعليل)								

(٣)

تابع نموذج إجابة الامتحان النهائي لمادة الدراسات الاجتماعية للصف الخامس

للعام الدراسي ١٤٣٦/١٤٣٧ هـ - ٢٠١٥/٢٠١٦ م

الدور الأول - الفصل الدراسي الثاني

الدرجة الكلية ٨ درجات

إجابة السؤال الثالث

الصفحة	الدرجة	الإجابة الصحيحة	المفردة	الجزئية																
٢٨-٢٠	٣ لكل مفردة نصف درجة	<table border="1"> <thead> <tr> <th>الدولة العباسية</th> <th>الدولة الأموية</th> <th></th> </tr> </thead> <tbody> <tr> <td>- الزمام - المظالم</td> <td>- البريد - الخراج - الجند</td> <td>أهم الدواوين</td> </tr> <tr> <td>بغداد في العراق</td> <td>- واسط في العراق - القيروان في تونس - الرملة في فلسطين</td> <td>أهم المدن</td> </tr> </tbody> </table>	الدولة العباسية	الدولة الأموية		- الزمام - المظالم	- البريد - الخراج - الجند	أهم الدواوين	بغداد في العراق	- واسط في العراق - القيروان في تونس - الرملة في فلسطين	أهم المدن		أولاً							
الدولة العباسية	الدولة الأموية																			
- الزمام - المظالم	- البريد - الخراج - الجند	أهم الدواوين																		
بغداد في العراق	- واسط في العراق - القيروان في تونس - الرملة في فلسطين	أهم المدن																		
٢٩-٢١																				
٥١-٤٨	٢ لكل مفردة نصف درجة	<table border="1"> <thead> <tr> <th>مشكلات الريف</th> <th>الرقم</th> <th>مشكلات المدن</th> <th>الرقم</th> </tr> </thead> <tbody> <tr> <td>التصحر</td> <td>٢</td> <td>الاختناقات المرورية</td> <td>١</td> </tr> <tr> <td></td> <td></td> <td>عدم كفاية الإسكان</td> <td>٣</td> </tr> <tr> <td></td> <td></td> <td>التلوث</td> <td>٤</td> </tr> </tbody> </table> <p><u>يشترط كتابة اسم المشكلة مع التصنيف الصحيح</u></p>	مشكلات الريف	الرقم	مشكلات المدن	الرقم	التصحر	٢	الاختناقات المرورية	١			عدم كفاية الإسكان	٣			التلوث	٤		ثانياً
مشكلات الريف	الرقم	مشكلات المدن	الرقم																	
التصحر	٢	الاختناقات المرورية	١																	
		عدم كفاية الإسكان	٣																	
		التلوث	٤																	
٤٨																				
٤٨																				
٣٥-٣٤	٣ لكل مفردة درجة	<p>أشهر علماء المسلمين وميادين علمهم</p> <pre> graph TD A[أشهر علماء المسلمين وميادين علمهم] --> B(جابر بن حيان) A --> C(سيبويه) A --> D(الخوارزمي) B --> B1[ميدان علمه] C --> C1[ميدان علمه] D --> D1[ميدان علمه] B1 --> B2[٢- الكيمياء] C1 --> C2[النحو] D1 --> D2[٢- الرياضيات] </pre>		ثالثاً																

(٤)

تابع نموذج إجابة الامتحان النهائي لمادة الدراسات الاجتماعية للصف الخامس

للعام الدراسي ١٤٣٦/١٤٣٧ هـ - ٢٠١٥/٢٠١٦ م

الدور الأول - الفصل الدراسي الثاني

الدرجة الكلية ٨ درجات

اجابة السؤال الرابع

الجزئية	المفردة	الإجابة الصحيحة	الدرجة	الصفحة
أولا	١	أ - مركز رعاية وتأهيل المعوقين بالخوض مراكز الوفاء لتأهيل الأطفال المعوقين - دار الأمان (يكتفى بذكر مثال واحد)	١	٩١-٩٠
	ب	- المواد الأولية (الخام) - الموقع - مصادر الطاقة (يكتفى بذكر مثال واحد)	١	٦١
ثانيا	٢	العمل	درجة ونصف لكل مفردة نصف درجة	٢٨ ١٩ ٣٣
		إنشاء منصب الوزارة في الدولة الإسلامية		✓
		تعريب دواوين الدولة الإسلامية		✓
		ازدهار النهضة الفكرية في الدولة الإسلامية		✓
ثالثا	١	جائزة السلطان قابوس للعمل التطوعي	نصف درجة	٩٥
	٢	- ترسيخ ونشر ثقافة العمل التطوعي. - إبراز أهمية العمل التطوعي في خدمة الأسرة والمجتمع. - إبراز دور الجمعيات والمؤسسات الأهلية والتطوعية. (يكتفى بذكر هدف واحد)	١	٩٥
	٣	العمل التطوعي : عمل اجتماعي دون مقابل يقوم بالتعاون بين أفراد وجماعات يهدف لتحقيق المنفعة والخير للمجتمع.	١	٨٤
ثالثا		تظليل موقع دولة الإمارات على الخريطة	نصف درجة	٦٧
	٢	رقم ١	نصف درجة	٢٩
	٣	مصر.	نصف درجة	٤٤
	٤	كتابة المحيط الأطلسي على الخريطة في موقعه الصحيح.	نصف درجة	١٥

أنتهى نموذج الإجابة

