



امتحان الصف السادس
للعام الدراسي ١٤٣٦/١٤٣٧ هـ - ٢٠١٥/٢٠١٦ م
الفصل الدراسي الثاني - الدور الأول

- المادة: الدراسات الاجتماعية
- زمن الإجابة: ساعة ونصف
- عدد صفحات أسئلة الامتحان: (٤ صفحات).
- الإجابة في الورقة نفسها.

		اسم الطالب
الصف	المدرسة	

(التوقيع بالاسم)		الدرجة بالحروف (بالأحمر)	الدرجة بالأرقام (بالأحمر)		السؤال
المدقق (بالأخضر)	المصحح (بالأحمر)		عشرات	أحاد	
					١
					٢
					٣
					٤
	مراجعة الجمع والتشطيب (بالأزرق)	جمعه (بالأحمر)			المجموع
					المجموع الكلي

أجب عن جميع الأسئلة الآتية

السؤال الأول: (٨ درجات)

ضع دائرة حول رمز الإجابة الصحيحة لكل مفردة من المفردات الآتية:

١- يقصد بالمكان الذي يضم أنواع محددة من النباتات الطبيعية والحيوانات البرية، وترتبط بعلاقات محددة..:

(أ)-النظام البيئي. (ب)-التنوع الإحيائي (ج)-الغلاف الحيوي (د)-المحمية

٢-أفضل درجة حرارة مناسبة لنمو النباتات، تتراوح بين .. - .. س:

(أ) ١٠-١٥ س (ب) ٢٥-٣٠ س (ج) ٢٥-٣٠ س (د) ١٠-٣٥ س

٣-جميع الحيوانات التالية تعيش في بيئة الحشائش الطويلة، ما عدا:



(د)



(ج)



(ب)



(أ)

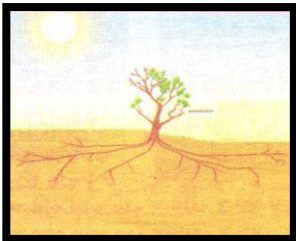
٤-الشكل المقابل يشير إلى إحدى المشكلات والإخطار التي تتعرض لها بيئة الغابات المدارية المطيرة....:



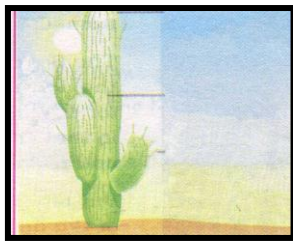
(ب) انجراف التربة
(د) الاحتطاب

(أ)الرعي الجائر
(ج) التلوث

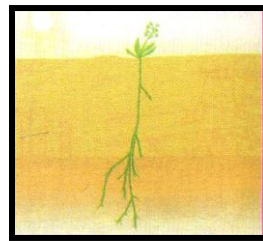
٥-الشكل الذي يمثل تكيف النبات الصحراوي مع الجفاف بالسيقان الشمعية والأوراق الإبرية:



(د)



(ج)



(ب)



(أ)

٦-قال تعالى: "والفجر وليال عشر" تدل هذه الآية الكريمة على أهمية:

(د)الأخلاق

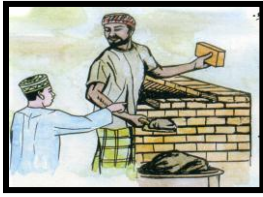
(ج)الصدق

(ب)الوقت

(أ)الأمانة

تابع: السؤال الأول:

٧- الشكل الذي يدل على العمل الذي يحتاج فيه العامل إلى خبرة وتأهيل دراسي عال:



- (أ) ٨- صدر النظام الأساسي للدولة عام... (ب) (ج) (د)
- (أ) ١٩٩٥م (ب) ١٩٩٦م (ج) ١٩٩٧م (د) ١٩٩٨م

السؤال الثاني: (٨ درجات)

أجب عن الأسئلة التالية:

أولاً: أكتب المصطلح أو المفهوم الدال على العبارات التالية:

١- (.....) هو تحديد عدد حيوانات الرعي بما يتناسب مع كمية النباتات الرعوية التي تتوافر في المرعى.

٢- (.....) هي صفة تدل على تطابق القول مع الفعل والواقع.

ثانياً: فسر ما يلي:

١- تناقص كثافة النباتات الطبيعية كلما زاد ميل السفوح.

٢- تعمل السلطنة على تدريب القوى العاملة الوطنية.

ثالثاً:

١- أنظر إلى الصورة التالية ثم أجب عن الأسئلة :

أ- البيئة التي ينتمي إليها هذا النبات.....

ب- من خصائص هذه البيئة:



..... ❖

..... ❖

٢- أذكر اثنين من جهود الحكومة من خلال وزارة القوى العاملة في تنظيم العمل؟

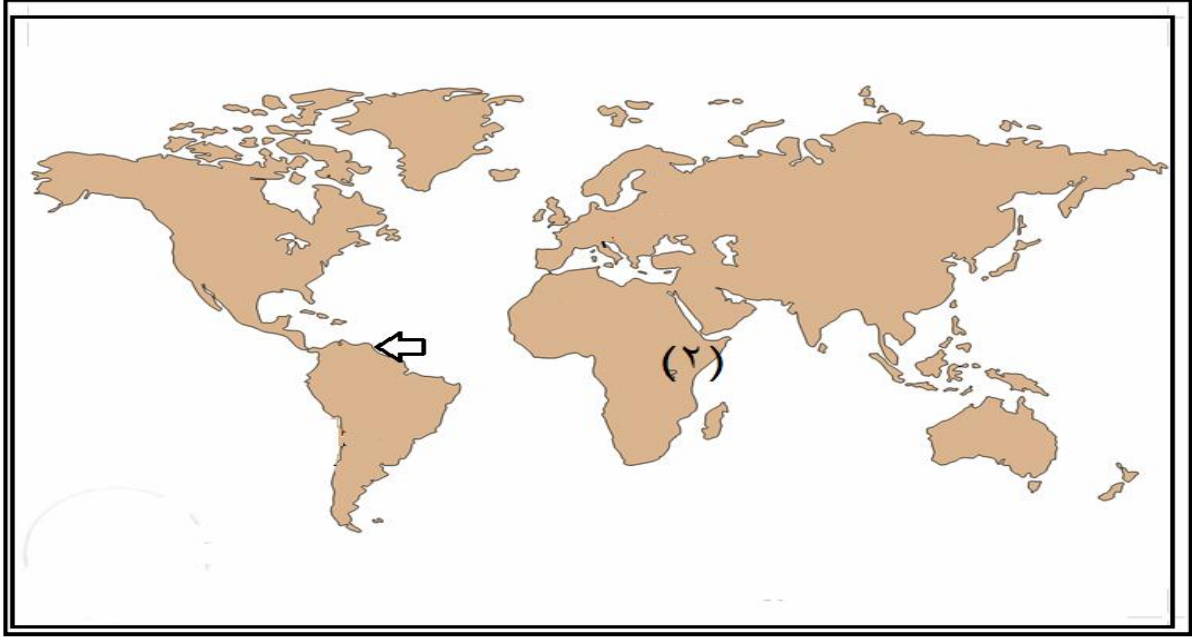
..... ❖

..... ❖

(٨ درجات)

السؤال الثالث:

أولاً: أنظر إلى الخريطة التي أمامك ثم أجب عن الأسئلة التالية :



- ١- المناخ السائد في المنطقة المشار إليها بالسهم
- ٢- ما أسم الدولة العربية المشار إليها بالرقم (٢) والتي يسودها مناخ بيئة الحشائش الطويلة "السافانا"
- ٣- ظل على الخريطة القارة التي لا تظهر بها مشكلة انجراف التربة.

ثانياً: قارن بين محمية المها العربي ومحمية السلاحف في سلطنة عمان من حيث النوع والموقع:

وجه المقارنة	محمية المها العربي	محمية السلاحف
النوع (بري/بحري)		
الموقع (المكان)		

ثالثاً: اقرأ القصة الآتية، ثم أجب عن الأسئلة التالية:

"في يوم من الأيام الدراسية وجدت "فاطمة" ساعة يد في ساحة المدرسة، وسلمتها لإدارة المدرسة، وفي اليوم التالي، قدمت مديرة المدرسة شكرها للطالبة "فاطمة" في طابور الصباح، فابتهجت "فاطمة لذلك".

١- ما الخلق الذي تمثل في سلوك "فاطمة"؟

.....

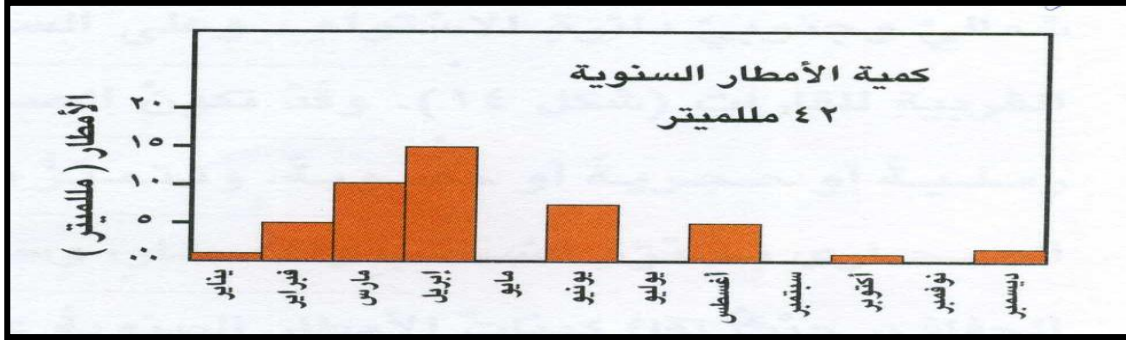
٢- هل تؤيد تصرف فاطمة، أم تعارضه.

.....

- فسر إجابتك.

السؤال الرابع: (٨ درجات)

أولاً: أنظر إلى الشكل البياني الذي يبين معدلات الأمطار الشهرية في محطة ثمرت بالسلطنة، ثم أجب عن الأسئلة التالية:



- ١- الشهر الذي سجلت فيه أعلى معدل الأمطار، هو.....
- ٢- ما الأشهر التي لا تسقط فيها أمطار.....،



ثانياً: أنظر إلى الشكل المقابل ثم أجب الأسئلة الآتية:

- ١- ما أسلوب صيانة التربة الموضح في الصورة؟
- ٢- أعط مثالا على منطقة جبلية تم تطبيق هذا النموذج عليها في السلطنة؟

ثالثاً: صنف السلوكيات الآتية كلاً حسب القيم التي تنتمي إليها (الأمانة- إدارة الوقت- تقدير العاملين- احترام المواعيد):

القيم	السلوكيات
	١- الذهاب إلى المدرسة في وقت مبكر
	٢- المحافظة على أموال الأسرة وممتلكاتها
	٣- تكريم المعلمين في يوم المعلم ٢٤/٢ من كل عام
	٤- الإحتفاظ بمفكرة لكتابة الأعمال المستجدة يوميا.

انتهت الأسئلة، مع دعواتنا لكم بالتوفيق والنجاح.

المديرية العامة للتربية والتعليم
 بمحافظة الشرقية جنوب
 نموذج إجابة الامتحان النهائي لمادة الدراسات الاجتماعية للصف السادس
 للعام الدراسي ١٤٣٦/١٤٣٧ هـ - ٢٠١٥/٢٠١٦ م
 الدور الأول - الفصل الدراسي الثاني

أولاً: - إجابة السؤال الموضوعي

إجابة السؤال الأول لكل مفردة درجتان الدرجة الكلية ١٦ درجة			
المفردة	البديل الصحيح	الدرجة	الصفحة
١	أ) النظام البيئي	درجتان	١٢
٢	د) ١٠-٣٥	درجتان	١٧
٣	ب) 	درجتان	٢٦
٤	د) الاحتطاب	درجتان	٢٢-٢٣
٥	ج) الصبار	درجتان	٣٣
٦	ب) الوقت	درجتان	٦٣
٧	أ) صناعة السيارات 	درجتان	٧٥
٨	ب) ١٩٩٦ م	درجتان	٥١
مجموع الدرجات		٢ × ٨ = ١٦ درجة	

إجابة السؤال الثاني

الدرجة الكلية ٨ درجات		إجابة السؤال الثاني		
الصفحة	الدرجة	الإجابة الصحيحة	المفردة	الجزئية
٤٠	درجة	الرعي المنظم	-١	أولاً
٥٩	درجة	الصدق	-٢	
١٧	درجة	تصبح التربة فقيرة وقليلة السمك، وغير ملائمة لنمو النباتات الطبيعية.	-١	ثانياً
٧٩	درجة	لتؤدي دورها في تقدم البلاد، ومن أجل توفير اليد العاملة الوطنية المدربة.	-٢	
٣٥	درجة	أ- الصحراوية .	-١	ثالثاً
٣٠	درجة لكل نصف درجة	ب- -ندرة السحب والأمطار - سيادة الجفاف		
٧٨	درجتان لكل درجة	- توفير فرص العمل للمواطنين العمانيين في القطاع الخاص - الحد من استقدام العمالة الوافدة - حل المنازعات العمالية - متابعة أعمال السلامة والصحة المهنية (يكتفى بذكر اثنين)	-٢	ثالثاً
٨ درجات		الدرجة الكلية		

إجابة السؤال الثالث:

الدرجة الكلية ٨ درجات

الصفحة	الدرجة	الإجابة الصحيحة	المفردة	الجزئية									
٢٠	درجة	الاستوائي "الغابات المدارية المطيرة"	-١	أولاً									
٢٥	درجة	الصومال	-٢										
٣٦	درجة	أوروبا	-٣										
١٥	درجتان لكل مفردة نصف درجة	<table border="1"> <thead> <tr> <th>وجه المقارنة</th> <th>محمية المها</th> <th>محمية السلاحف</th> </tr> </thead> <tbody> <tr> <td>النوع</td> <td>برية</td> <td>بحرية</td> </tr> <tr> <td>الموقع</td> <td>جدة الحراسيس</td> <td>رأس الحد</td> </tr> </tbody> </table>	وجه المقارنة	محمية المها	محمية السلاحف	النوع	برية	بحرية	الموقع	جدة الحراسيس	رأس الحد		ثانياً
وجه المقارنة	محمية المها	محمية السلاحف											
النوع	برية	بحرية											
الموقع	جدة الحراسيس	رأس الحد											
٦١	درجة	الأمانة	-١	ثالثاً									
٦٢	درجة	نؤيد تصرف فاطمة	-٢										
٦٢	درجة	لأن سلوكها كان موافقا لما أمرنا به ديننا الإسلامي الحنيف. كل ما يوافق المعنى فهو صحيح"											
٨ درجات		الدرجة الكلية											

إجابة السؤال الرابع:

الدرجة الكلية ٨ درجات

الصفحة	الدرجة	الإجابة الصحيحة	المفردة	الجزئية
٣٢	درجة	ابريل	-١	أولاً
٣٢	درجة لكل نصف درجة	مايو- يوليو- سبتمبر-نوفمبر"يكتفى بذكر اثنين"	-٢	
٤٠	درجة	المدرجات الحجرية	-١	ثانياً
٤١	درجة	الجبل الأخضر	-٢	
٦٩	درجة	القيم	ج	
٦٢	درجة	السلوكيات		
٧١	درجة	١-الذهاب إلى المدرسة في وقت مبكر		
٦٦	درجة	٢-المحافظة على أموال الأسرة وممتلكاتها		
		٣-تكريم المعلمين في يوم المعلم ٢/٢ من كل عام		
		٤-الاحتفاظ بمفكرة لكتابة الأعمال المستجدة يومياً.		
٨ درجات		الدرجة الكلية		