



امتحان الصف الحادي عشر  
للعام الدراسي ١٤٣٦/١٤٣٧ هـ - ٢٠١٥/٢٠١٦ م  
الدور الأول - الفصل الدراسي الأول

- عدد صفحات أسئلة الامتحان: ( ١٢ ).
- الإجابة في الورقة نفسها.

- المادة: الأحياء.
- زمن الإجابة: ساعتان ونصف.

			اسم الطالب
الصف			المدرسة

التوقيع بالاسم		الدرجة		السؤال
المصحح الثاني	المصحح الأول	بالحروف	بالأرقام	
				١
				٢
				٣
				٤
مراجعة الجمع	جمعه			المجموع
			٦٠	المجموع الكلي

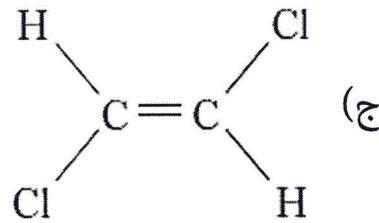
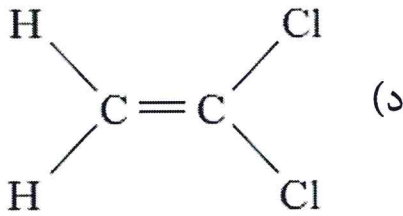
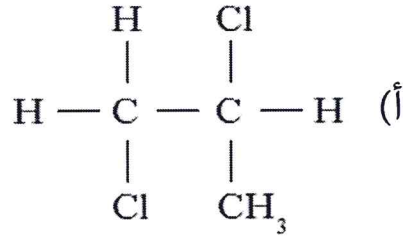
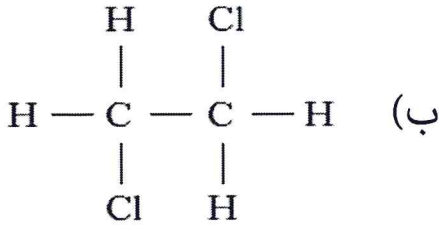
(١)

امتحان الصف الحادي عشر  
للعام الدراسي ١٤٣٦/١٤٣٧ هـ - ٢٠١٥/٢٠١٦ م  
الدور الأول - الفصل الدراسي الأول  
المادة: الأحياء

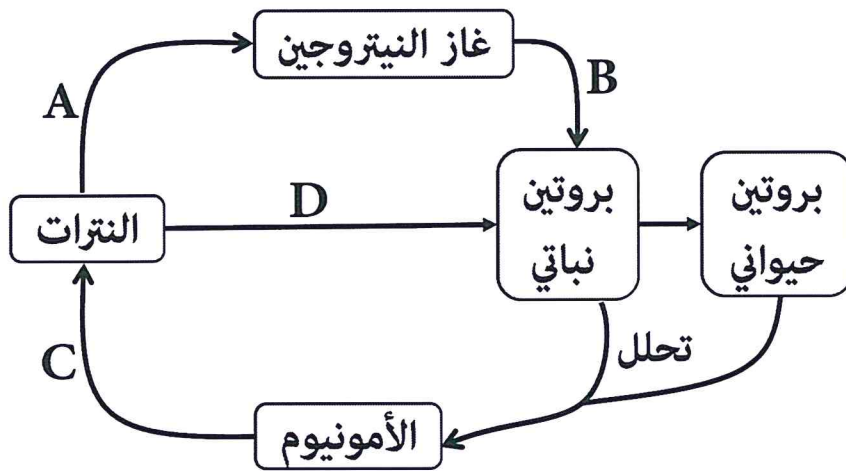
أجب عن جميع الأسئلة الآتية

السؤال الأول: ضع دائرة حول رمز الإجابة الصحيحة لكل مفردة من المفردات الآتية:

١- أي المركبات الآتية له نظير هندسي؟



٢- يوضح المخطط الآتي دورة النيتروجين في الطبيعة.



ما المرحلة التي لا تتضمن الكائنات الحية الدقيقة؟

D (د)

C (ج)

B (ب)

A (أ)

(٢)

تابع امتحان الصف الحادي عشر  
للعام الدراسي ١٤٣٦/١٤٣٧ هـ - ٢٠١٥/٢٠١٦ م  
الدور الأول - الفصل الدراسي الأول  
المادة: الأحياء

تابع السؤال الأول:

٣- أيّ البدائل الآتية تمثل العلاقة الصحيحة لأحد البروتينات الدهنية (الكوليسترول في الدم) والذي لديه قابلية الترسب على جدران الأوعية الدموية الداخلية؟

البروتين الدهني	نسبة البروتين الدهني
(أ) HDL	عالية
(ب) LDL	منخفضة
(ج) HDL	منخفضة
(د) LDL	عالية

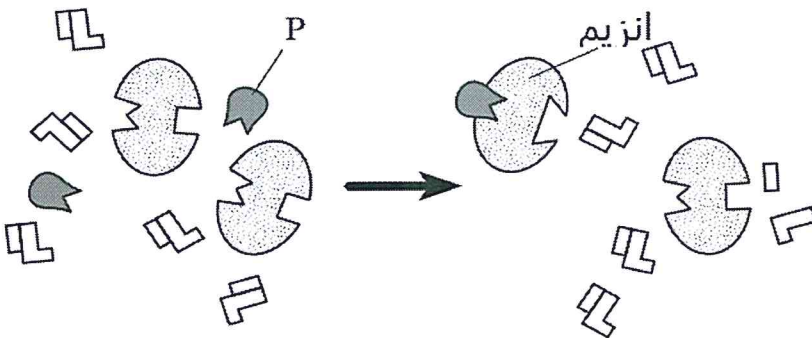
٤- توضح القائمة (أ) المجموعات الرئيسة للإنزيمات حسب طبيعة العمل، بينما القائمة (ب) تمثل أمثلة لمجموعة من الإنزيمات. ما البديل الصحيح الذي يمثل المجموعة التصنيفية والمثال المناسب لها؟

القائمة (ب)	
A	ديهيدروجينيز
B	أيزوميريز
C	ببتيديز
D	سينثيتيز

القائمة (أ)	
1	الربط
2	إعادة الترتيب
3	أكسدة واختزال
4	التحلل المائي

	1	2	3	4
(أ)	D	B	A	C
(ب)	D	C		A
(ج)	A	C	B	D
(د)	C	B	A	D

٥- يوضح المخطط المقابل آلية ضبط عمل الإنزيم.  
ما دور المادة المشار إليها بالرمز (P)؟



- (أ) مثبطة للإنزيم.  
(ب) منشطة للإنزيم.  
(ج) متفاعلة.  
(د) ناتجة.

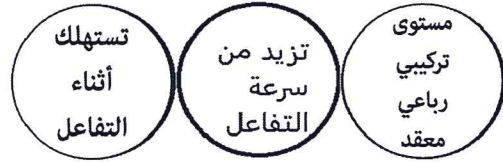
(٣)

تابع امتحان الصف الحادي عشر  
للعام الدراسي ١٤٣٦/١٤٣٧ هـ - ٢٠١٥/٢٠١٦ م  
الدور الأول - الفصل الدراسي الأول  
المادة: الأحياء

تابع السؤال الأول:

٦- ما المخطط الصحيح الذي يمثّل خصائص الإنزيمات؟

(أ)



(ب)



(ج)



(د)



٧- ما اسم العالم الذي أوضح مفهوم النوع في تصنيف الكائنات الحية؟

(أ) أرسطو. (ب) جون راي. (ج) كارلوس لينينوس. (د) وايتكر.

٨- يوضّح الجدول المقابل تصنيفًا للدُّلفين الأبيض.

المملكة	الحيوانات
A	حبليات
طائفة	F
B	حيتانيات
C	دلافين محيطية
D	الدُّلفين
E	الدُّلفين الأبيض

ماذا تمثّل الرموز (A, B, E, F)؟

	F	E	B	A	
(أ)	الثدييات	النوع	الطائفة	الرتبة	
(ب)	الأسماك	الجنس	الرتبة	الشعبة	
(ج)	الثدييات	النوع	الرتبة	الشعبة	
(د)	الأسماك	النوع	الرتبة	الطائفة	

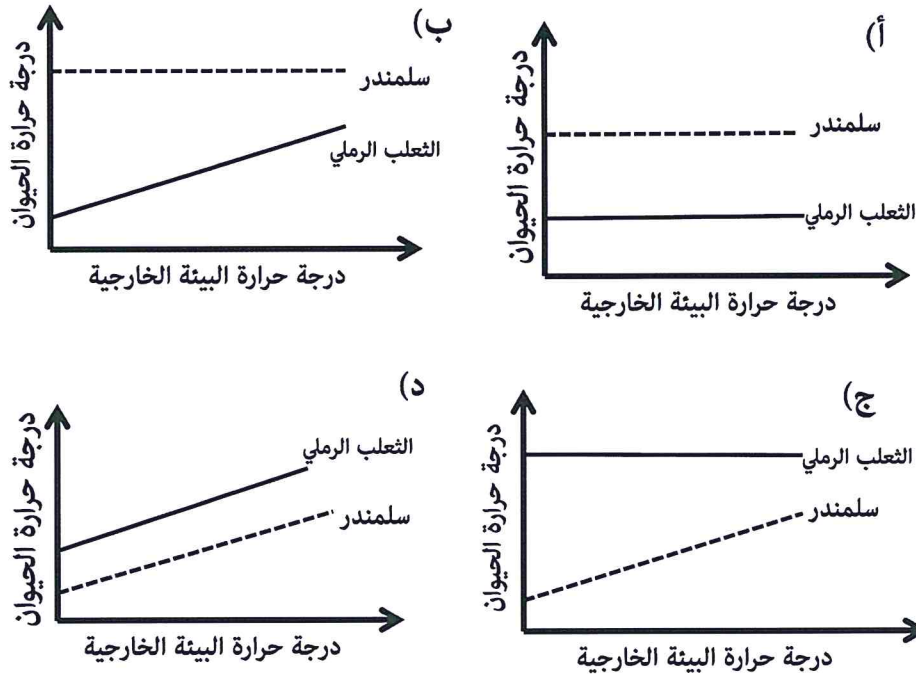


(٤)

تابع امتحان الصف الحادي عشر  
للعام الدراسي ١٤٣٦/١٤٣٧ هـ - ٢٠١٥/٢٠١٦ م  
الدور الأول - الفصل الدراسي الأول  
المادة: الأحياء

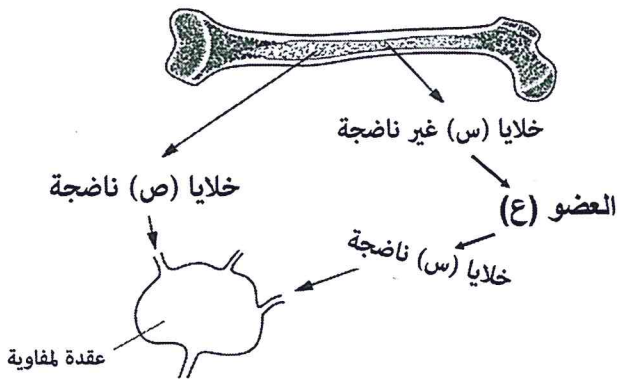
تابع السؤال الأول:

٩- الرسم البياني الذي يمثّل العلاقة بين تغيّرات درجات الحرارة في البيئة الخارجية، وتغيّر حرارة جسم كل من السلمندر والثعلب الرملي هو:



١٠- ما الخلايا التي تلعب دوراً في الاستجابة الالتهابية؟  
(أ) الخلايا الآكلة.  
(ب) الخلايا البلازمية.  
(ج) خلايا الذاكرة البائية.  
(د) الخلايا التائية المساعدة.

١١- يوضّح الشكل المقابل مكان إنتاج ونضج الخلايا للمفاوية.  
ماذا تمثل الرموز (س، ص، ع)؟



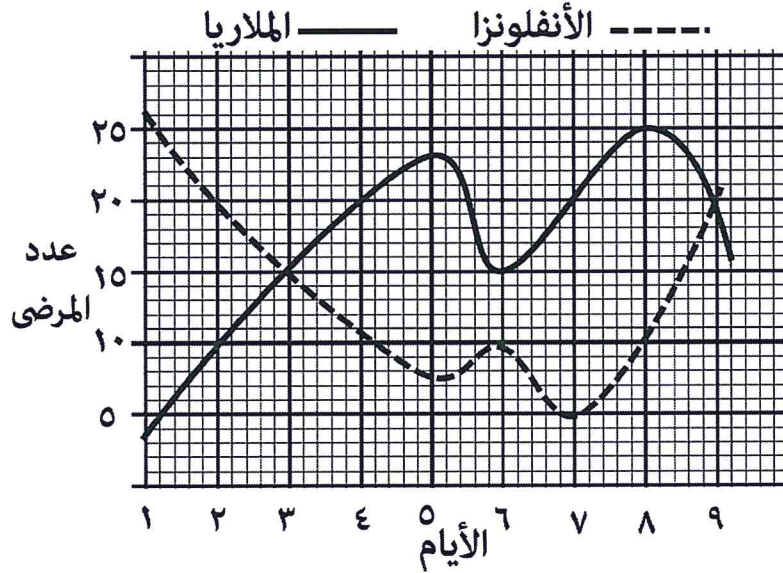
	الخلايا (س)	الخلايا (ص)	(ع)
(أ)	البائية	التائية	الغدة الزعترية
(ب)	التائية	البائية	الغدة الزعترية
(ج)	التائية	البائية	نخاع العظم
(د)	البائية	التائية	نخاع العظم

(٥)

تابع امتحان الصف الحادي عشر  
للعام الدراسي ١٤٣٦/١٤٣٧ هـ - ٢٠١٥/٢٠١٦ م  
الدور الأول - الفصل الدراسي الأول  
المادة: الأحياء

تابع السؤال الأول:

١٢- يوضح الرسم البياني الآتي أعداد حالات الإصابة بمرضي الأنفلونزا والملاريا، المسجلة في منطقة معينة خلال عدة أيام.



من خلال دراستك للرسم البياني أي البدائل الآتية صحيحة؟

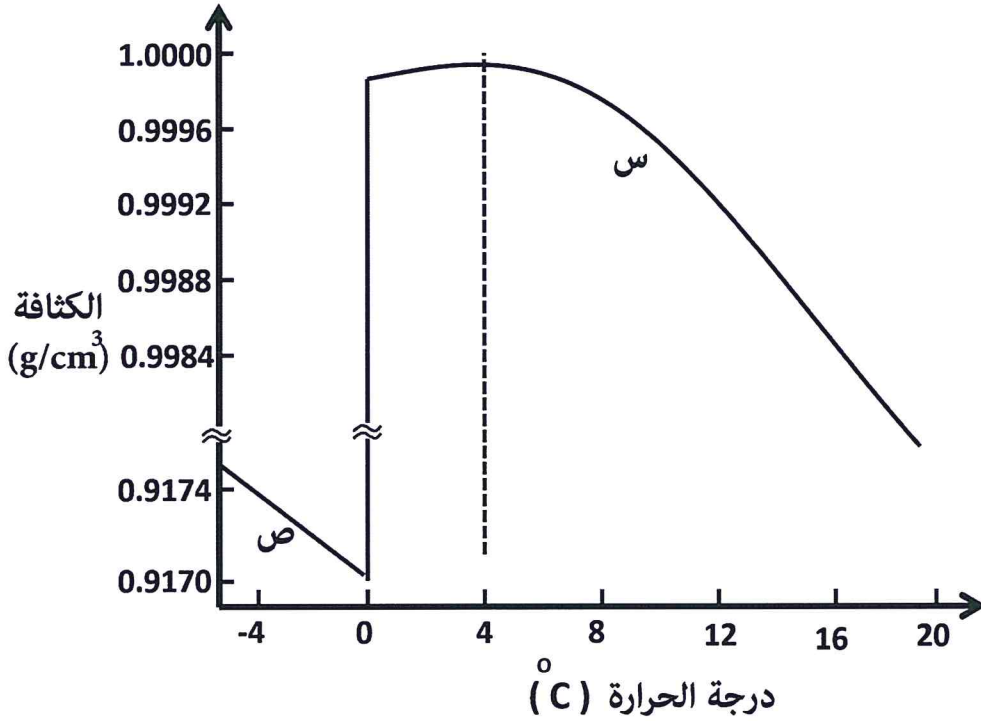
اليوم الذي يكون فيه عدد المصابين بالإنفلونزا ضعف عدد المصابين بالملاريا	الأيام التي يتساوى فيها عدد المصابين	
الثاني	الأول والتاسع	(أ)
السادس	الثالث والتاسع	(ب)
الثاني	الثالث والتاسع	(ج)
الثامن	الثالث والسادس	(د)

(٦)

تابع امتحان الصف الحادي عشر  
للعام الدراسي ١٤٣٦/١٤٣٧ هـ - ٢٠١٥/٢٠١٦ م  
الدور الأول - الفصل الدراسي الأول  
المادة: الأحياء

السؤال الثاني:

أ) يوضح المنحنى الآتي قيم كثافة الماء ( $\text{g/cm}^3$ ) خلال درجات حرارة مختلفة ( $^{\circ}\text{C}$ ).



١- ما الحالة الفيزيائية للماء خلال المرحلتين (س) و (ص)؟

..... (س):

..... (ص):

٢- فسّر انخفاض كثافة الماء عند ارتفاع درجة الحرارة من ( $4^{\circ}\text{C}$  إلى  $0^{\circ}\text{C}$ ).

.....

.....

٣- ماذا يحدث لحجم الماء بعد درجة ( $4^{\circ}\text{C}$ )؟

.....

.....



(٧)

تابع امتحان الصف الحادي عشر  
للعام الدراسي ١٤٣٦/١٤٣٧ هـ - ٢٠١٥/٢٠١٦ م  
الدور الأول - الفصل الدراسي الأول  
المادة: الأحياء

## تابع السؤال الثاني:

(ب) يوضح الجدول الآتي بيانات ونتائج تجربة للطالب عبدالله في الصف ١١ لاختبار دور عصير التفاح الأخضر في هضم الجلي (مادة غذائية غنية بالنشا) في ظروف مخبرية مختلفة، حيث قام بتسجيل النتائج بعد ساعة من بدء التجربة.

النتيجة	درجة الحرارة التي وضع فيها الأنبوبة (°C)	محتوى الأنبوبة	رمز الأنبوبة
لم يحدث هضم للجلي	40	15 مل من الماء + 5 جم من الجلي.	A
هضم الجلي بعد ساعة	40	15 مل من عصير التفاح الأخضر + 5 جم من الجلي.	B
لم يحدث هضم للجلي	درجة حرارة الغرفة	15 مل من عصير التفاح الأخضر + 5 جم من الجلي.	C

١- سمّ الإنزيم الموجود في عصير التفاح الأخضر والذي أدى إلى هضم الجلي في الأنبوبة (B).

.....

٢- أعطِ تفسيراً علمياً لعدم هضم الجلي في الأنبوبة (C).

.....

٣- اعتماداً على التجربة السابقة، صمّم تجربة في الجدول الآتي توضح الظروف المخبرية من حيث المحتوى ودرجة الحرارة، لمقارنة دور عصير التفاح الأخضر في هضم كل من الخبز والجلي.

درجة الحرارة التي وضع فيها الأنبوبة (°C)	محتوى الأنبوبة	رمز الأنبوبة
.....	.....	D
.....	.....	E

(ج) ١- استخدمت تقانة الهندسة الوراثية في إنتاج بعض المركبات الحيوية. في ضوء هذه العبارة حدّد كلاً من الأهمية التشخيصية والعلاجية للبروتينات النقية.

.....  
.....  
.....

.....  
.....  
.....

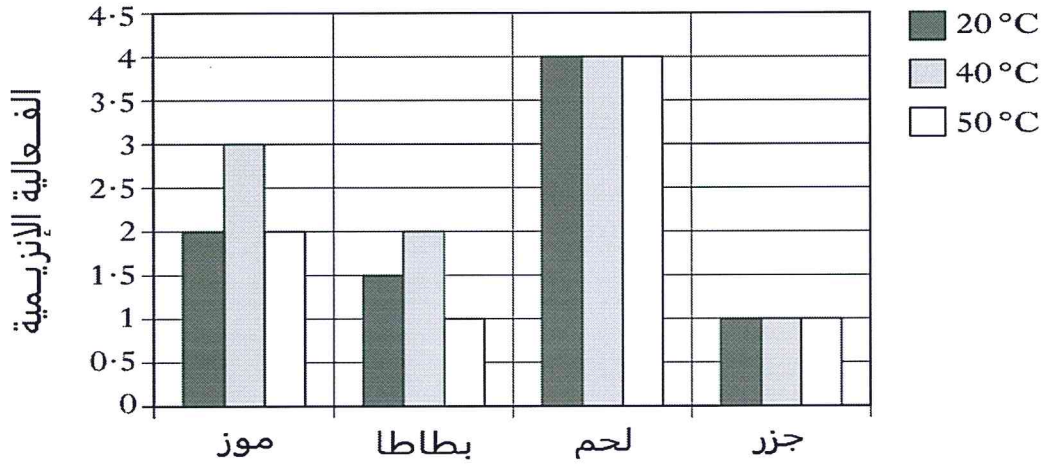


(٨)

تابع امتحان الصف الحادي عشر  
للعام الدراسي ١٤٣٦/١٤٣٧ هـ - ٢٠١٥/٢٠١٦ م  
الدور الأول - الفصل الدراسي الأول  
المادة: الأحياء

تابع السؤال الثاني:

٢- قام أحد الطلاب بعمل استكشاف على أربعة أنواع من الأغذية لقياس فعالية إنزيم الكتاليز في درجات حرارة مختلفة. المخطط الآتي يوضح النتائج التي حصل عليها الطالب:



أ- حدّد درجة الحرارة المثلى لعمل إنزيم الكتاليز في الموز.

ب- فسّر انخفاض فعالية الإنزيم عند درجة ( 50 °C ) عند هضم البطاطا.

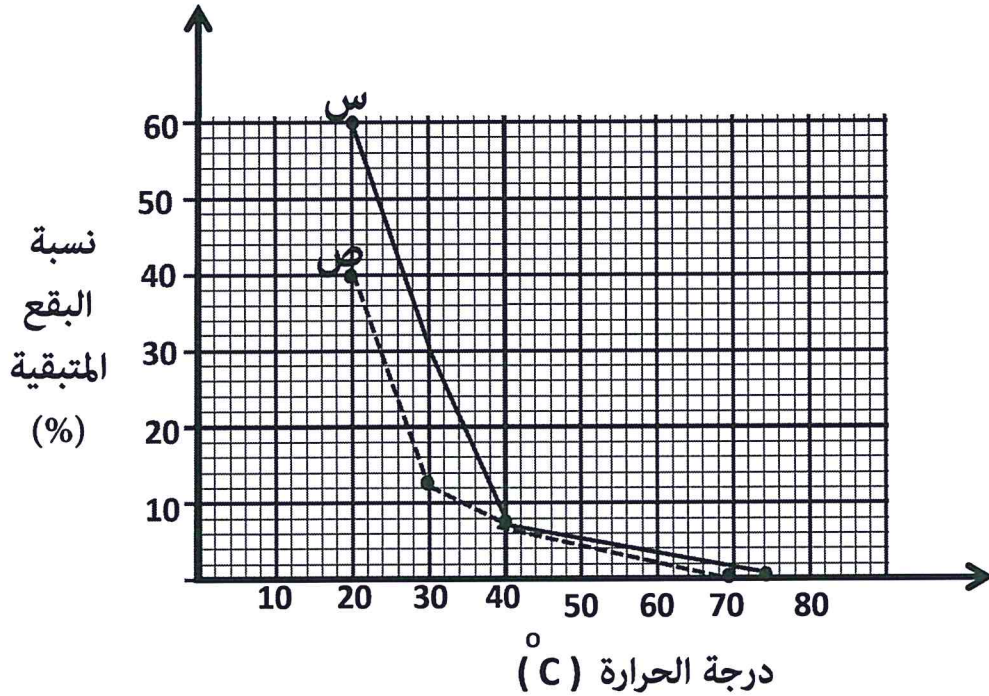
ج- ما الاستنتاج الذي تشير إليه نتائج فعالية الإنزيم في الشكل بالنسبة لعمل الإنزيم في كلٍ من اللحم والجزر فقط؟

(٩)

تابع امتحان الصف الحادي عشر  
للعام الدراسي ١٤٣٦/١٤٣٧ هـ - ٢٠١٥/٢٠١٦ م  
الدور الأول - الفصل الدراسي الأول  
المادة: الأحياء

السؤال الثالث:

أ) يوضح الشكل البياني الآتي العلاقة بين درجة الحرارة ونسبة البقع المتبقية في الملابس، عند استخدام نوعين من المنظفات (س، ص) أحدهما حيوي والآخر غير حيوي.



١- أي المنظفتين (س، ص) يمثل المنظف الحيوي؟

(اختر الإجابة الصحيحة)

ص

س

فسّر إجابتك من خلال ملاحظتك للشكل .

٢- عند أي درجة حرارة تكون فيها فعالية المنظفتين متساوية؟

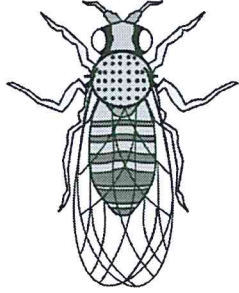
٣- من خلال دراستك اذكر مثالاً على إنزيم يدخل في تركيب المنظفات الحيوية.

(١٠)

تابع امتحان الصف الحادي عشر  
للعام الدراسي ١٤٣٦/١٤٣٧هـ - ٢٠١٥/٢٠١٦م  
الدور الأول - الفصل الدراسي الأول  
المادة: الأحياء

تابع السؤال الثالث:

(ب) يوضح الشكل المقابل اثنين من الكائنات الحية (A, B).  
١- أكمل الجدول الآتي الذي يوضح مقارنةً بينهما.



B

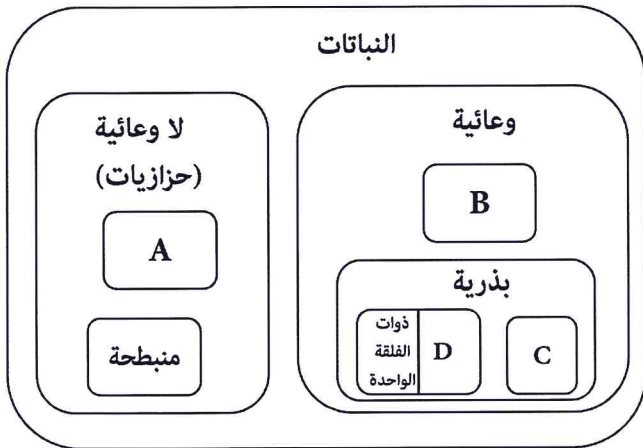


A

المملكة	الشعبة	وسيلة الحركة	
.....	الهدبيات	.....	A
الحيوانات	.....	الأرجل	B

٢- إذا علمت أن الكائن (B) والعنكبوت، يصنّفان في شعبة واحدة، فأكمل الجدول الآتي الذي يوضح مقارنةً بينهما.

العنكبوت	الكائن (B)	
.....	6	عدد الأرجل
لا يوجد	.....	عدد قرون الاستشعار
.....	رأس - صدر - بطن	أجزاء الجسم



(ج) يوضح الشكل المقابل تصنيفًا للنباتات.

١- ماذا يمثل الرمز (B)؟

.....

٢- حدّد رمز المنطقة التي ينتمي إليها نبات العلعلان.

.....

٣- اكتب أجزاء النبات (A) في الطور المشيجي.

.....

.....

.....

٤- أعطِ فرقًا تركيبياً رئيساً (أعتمد عليه في التصنيف) بين طائفة الحزازيات المنبطقة والنباتات (C).

٥- قارن بين النباتات (B) والنباتات (D) من حيث طريقة التكاثر.

النباتات (D)	النباتات (B)
.....	.....

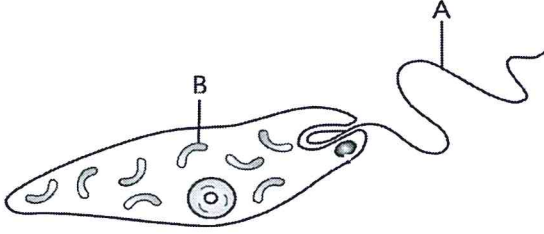


(١١)

تابع امتحان الصف الحادي عشر  
للعام الدراسي ١٤٣٦/١٤٣٧ هـ - ٢٠١٥/٢٠١٦ م  
الدور الأول - الفصل الدراسي الأول  
المادة: الأحياء

السؤال الرابع:

أ) يوضح الشكل المقابل تركيب أحد الكائنات التي تنتمي إلى مجموعة الطلائعيات شبه النباتية.  
١- ما الشعبة التي ينتمي إليها؟



٢- ما وظيفة الجزأين المشار إليهما بالرمزين (A) و (B)؟

..... (A):

..... (B):

ب) يوضح الجدول الآتي تركيز الأجسام المضادة في دم شخصين (س، ص) بعد إعطاء أحدهما مناعة إيجابية صناعية، وإعطاء الآخر مناعة سلبية صناعية.

الأيام											
١٠٠	٩٠	٨٠	٧٠	٦٠	٥٠	٤٠	٣٠	٢٠	١٠	(يوم الحقن)	
صفر	صفر	٥	١٠	١٥	٢٠	٢٥	٤٠	٦٠	٨٠	١٠٠	تركيز الأجسام المضادة عند الشخص (س)
٧٠	٨٠	٧٠	٦٠	٥٠	٤٠	٣٠	٢٠	١٠	١	صفر	عند الشخص (ص) (µg/mL)

١- ما المقصود بالأجسام المضادة؟

.....

٢- ما رمز الشخص الذي أعطي مناعة سلبية؟

س  ص  (اختر الإجابة الصحيحة)

فسّر إجابتك.

.....

٣- ما دليلك من الجدول على دور الخلايا البائية في الاستجابة المناعية؟

.....

.....

٤- فسّر تأخر الشخص الذي رمزه (ص) في إنتاج الأجسام المضادة إلى اليوم العاشر.

.....

.....



(١٢)

تابع امتحان الصف الحادي عشر  
للعام الدراسي ١٤٣٦/١٤٣٧هـ - ٢٠١٥/٢٠١٦م  
الدور الأول - الفصل الدراسي الأول  
المادة: الأحياء

تابع السؤال الرابع:

ج) يوضّح الجدول الآتي أربع مواد بروتينية (س، ص، ع، ل) لها دور في الاستجابة المناعية.

رمز المادة	دورها في الاستجابة المناعية
س	تُحدِث ثقبًا في الجدار الخارجي للبكتيريا يؤدي إلى قتلها.
ص	تحمي الخلايا المجاورة بعد إفرازها من الخلايا المصابة.
ع	توسّع الشعيرات الدموية وتزيد من جذب الخلايا البيضاء الحامضية.
ل	تُنشّط الخلايا البائية للانقسام.

١- ما رمز المادة التي تُمثّل الإنترفيرون؟

.....

٢- ما اسم المادة المنشّطة لإفراز المادة (ل)؟

.....

٣- ما دور المادة (س) في الاستجابة المناعية ضد الفيروسات؟

.....

٤- ما أعراض (علامات) الحساسية التي تسببها المادة (ع)؟

.....

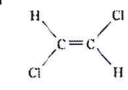

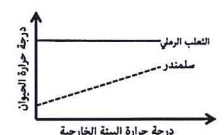
.....

انتهت الأسئلة مع الدعاء للجميع بالتوفيق والنجاح.

نموذج إجابة امتحان الصف الحادي عشر  
للعام الدراسي ١٤٣٦/١٤٣٧ هـ - ٢٠١٥/٢٠١٦ م  
الدور الأول - الفصل الدراسي الأول

المادة: الأحياء.  
الدرجة الكلية: (٦٠) درجة.  
تنبيه: نموذج الإجابة في (٤) صفحات.

أولاً: إجابة السؤال الموضوعي:

إجابة السؤال الأول					
المخرج التعليمي	الصفحة	الدرجة	الإجابة	البديل الصحيح	المفردة
١١-١١-از	٣٣	٢		ج	١
١١-١١-ب	١٩	٢	D	د	٢
١١-١١-٢م	٤٧	٢	عالية LDL	د	٣
١١-١١-٣م	٦٣	٢	C A B D	أ	٤
١١-١١-٣ب	٧٢	٢	مثبطة للإنزيم.	أ	٥
١١-١١-أ٣	٦٠	٢		د	٦
١١-١١-أ٤	٨٢	٢	جون راي.	ب	٧
١١-١١-٣م	٨٢	٢	الشعبة الرتبة النوع الثدييات	ج	٨
١١-١١-١م	١١٦، ١١٣	٢		ج	٩
١١-١١-٧ب	١٣٣	٢	الخلايا الآكلة.	أ	١٠
١١-١١-٧ب	١٤٠-١٣٩	٢	التائية البائية الغدة الزعترية	ب	١١
١١-١١-٢م	١٢٨-١٢٧	٢	الثالث والتاسع الثاني	ج	١٢
٢٤		المجموع			

(٢)  
تابع نموذج إجابة امتحان الصف الحادي عشر  
للعام الدراسي ١٤٣٦/١٤٣٧ هـ - ٢٠١٥/٢٠١٦ م  
الدور الأول - الفصل الدراسي الأول  
المادة : الأحياء

ثانيا: إجابة الأسئلة المقالية:

إجابة السؤال الثاني				الدرجة الكلية: ( ١٢ ) درجة	
الجزئية	المفردة	الإجابة الصحيحة	الدرجة	الصفحة	المخرج التعليمي
أ	١	(س): الحالة السائلة. (ص): الحالة الصلبة.	٠,٥ ٠,٥	٢٧	١١-٢-١
	٢	لان حجم الماء يتمدد (يزداد) عند ارتفاع درجة الحرارة خلال هذه المرحلة أو بسبب الروابط الهيدروجينية بين جزيئات الماء والصيغه البنائية للماء.	١	٢٧	
	٣	يتمدد.	١	٢٨	أ-١١-٢
ب	١	الأميليز.	١	٣٥-٣٤	م ١١-٣-٢ (أ)
	٢	لأن التفاعل كان تحت ظروف حرارية غير مناسبة لهضم النشا الموجود بالجلي.	١		
	٣	15 مل من عصير التفاح الأخضر +5 جم من الجلي. 15 مل من عصير التفاح الأخضر +5 جم من الخبز.	درجتان (لكل خانة نصف درجة)	40 40	
ج	١	التشخيصية: تشخيص الإنتاج المفرط للبروتين الموجود في المادة الدهنية التي تترسب في الشرايين. العلاجية: صنع أدوية تقلل من إنتاج البروتين الموجود في المادة الدهنية وتعتبر علاجا لانسداد الشرايين.	١ ١	٤٢	م ١١-٤-٢ ب
	أ-٢	40 °C	١	٦٨-٦٧	م ١١-٢-١ هـ
	ب-٢	لأن عند هذه الدرجة يتغير شكل الموقع الفعال في إنزيم الكتاليز وبالتالي يفقد نشاطه وفعاليتيه.	١		
ج-٢	عمل الإنزيم في اللحم والجزر لا يتأثر بتغير درجة الحرارة.	١			



(٣)

تابع نموذج إجابة امتحان الصف الحادي عشر  
للعام الدراسي ١٤٣٦/١٤٣٧ هـ - ٢٠١٥/٢٠١٦ م  
الدور الأول - الفصل الدراسي الأول  
المادة : الأحياء

تابع ثانيا: إجابة الأسئلة المقالية:

الدرجة الكلية: ( ١٢ ) درجة			إجابة السؤال الثالث								
المخرج التعليمي	الصفحة	الدرجة	الإجابة الصحيحة		المفردة	الجزئية					
١١-٣ هـ	٧٣	١	ص. لأن نسبة البقع المتبقية في (ص) أقل. أو نسبة البقع المتبقية في (س) أعلى. (إذا كتب الطالب لأن المنظف الحيوي يحتوي على إنزيمات).		١	أ					
١١-٣ ب		١	40°C		٢						
١١-٢ م-٣		١	البروتينيز.		٣						
١١-٤ و ١١-٤ ح	٩٥، ١٠٨	٢/١ ٢/١ ٢/١	<table border="1"> <tr> <td>الأهداب</td> <td>الطلائعيات</td> </tr> <tr> <td></td> <td>المفصليات</td> </tr> </table>		الأهداب	الطلائعيات		المفصليات	١	ب	
الأهداب	الطلائعيات										
	المفصليات										
١١-٥ ب	١٠٨	٢/١ ٢/١ ٢/١	<table border="1"> <tr> <td></td> <td>٨ أو ٤ أزواج</td> </tr> <tr> <td>٢</td> <td></td> </tr> <tr> <td></td> <td>الرأس صدري - بطن</td> </tr> </table>			٨ أو ٤ أزواج	٢			الرأس صدري - بطن	٢
	٨ أو ٤ أزواج										
٢											
	الرأس صدري - بطن										
١١-٤ ط	١٠٢	١	لا بذرية.		١	ج					
١١-٤ ح	١٠٣	١	C		٢						
١١-٤ و	١٠١	١	أشباه الجذور، أشباه السيقان، أشباه الأوراق. (يكتفى بجزأين ويعطى لكل جزء نصف درجة)		٣						
١١-٤ د	١٠١- ١٠٣	٢/١ ٢/١	- الحزازيات المنبثحة لا تحتوي على حزم وعائية (الخشب واللحاء). - النباتات (C) تحتوي على حزم وعائية.		٤						
١١-٣ م-١١ ج	١٠٢- ١٠٣	+٢/١ ٢/١	<table border="1"> <tr> <td>البذور</td> <td>الحوافظ البوغية أو البثرات</td> </tr> </table>		البذور		الحوافظ البوغية أو البثرات	٥			
البذور	الحوافظ البوغية أو البثرات										



(٤)

تابع نموذج إجابة امتحان الصف الحادي عشر  
للعام الدراسي ١٤٣٦/١٤٣٧ هـ - ٢٠١٥/٢٠١٦ م  
الدور الأول - الفصل الدراسي الأول  
المادة : الأحياء



تابع ثانياً: إجابة الأسئلة المقالية:

الدرجة الكلية: ( ١٢ ) درجة				إجابة السؤال الرابع	
المخرج التعليمي	الصفحة	الدرجة	الإجابة الصحيحة	المفردة	الجزئية
ح١١-٤	٩٦	١	الطحالب اليوجلينية.	١	أ
و١١-٤	٩٦	١	(A): الحركة. (B): صنع الغذاء.	٢	
ج-7-11	١٣٧	١	بروتينات توجد على سطح بعض خلايا الدم البيضاء، أو في بلازما الدم وترتبط بمنتجات معينة.	١	ب
ج-7-11	١٤١- ١٤٣	١	(س). لأنه تم إعطاه أجساماً مضادة جاهزة، حيث كان تركيزها عالياً في يوم الحقن ثم تناقص بعد ذلك. أو لأنها أقصر عمراً.	٢	
ج-7-11	١٤٠	١	زيادة تركيز الأجسام المضادة في دم الشخص (ص) مما يدل على إنتاج الخلايا البائية البلازمية للأجسام المضادة.	٣	
ج-7-11	١٤٣	١	لأنه يتعرض للأنتيجين لأول مرة. أو يحدث استجابة مناعية أولية للجهاز المناعي للشخص.	٤	
ب-7-11	١٣٦	١	ص	١	ج
ج-7-11	١٤١	١	إنترلوكين ١	٢	
ب-7-11	١٣٨	١	ترتبط بالسطوح الفيروسية وتساعد على تحلل الفيروسات.	٣	
ج-7-11	١٣٨	١ (يكتفى بذكر اثنين)	الحكة والاحمرار. السعال، العطس، الشهقة المستمرة، الزكام المصحوب بمخاط.	٤	

نهاية نموذج الإجابة

ملحق رقم (١)

نموذج إجابة امتحان الصف الحادي عشر

للعام الدراسي ١٤٣٦/١٤٣٧ هـ - ٢٠١٥/٢٠١٦ م

الدور الأول - الفصل الدراسي الأول

المادة: الأحياء



- إجابة السؤال الثالث - العجزئية (أ) المفردة (١).

ص

لأن نسبة البقع المتبقية في (ص) أقل.

أو نسبة البقع المتبقية في (س) أعلى. (إذا كتب الطالب لأن المنظف الحيوي يحتوي على إنزيمات لا يعطى الدرجة)

الإجراء:

إضافة عبارة: "لا يعطى الدرجة".

شاكرين لكم حسن تعاونك الدائم