



امتحان الصف الثامن الأساسي  
للعام الدراسي ١٤٣٧/١٤٣٨ هـ - ٢٠١٦/٢٠١٧ م  
الدور الثاني - الفصل الدراسي الثاني

- المادة: الدراسات الاجتماعية.
- زمن الإجابة : ساعة ونصف.
- عدد صفحات أسئلة الامتحان: ( ٥ ) صفحات.
- الإجابة في الورقة نفسها.

			اسم الطالب
	الصف		المدرسة

التوقيع بالاسم		الدرجة		السؤال
المصحح الثاني	المصحح الأول	بالحروف	بالأرقام	
				١
				٢
				٣
				٤
مراجعة الجمع	جمعه			المجموع
				المجموع الكلي

## أجب عن جميع الأسئلة الآتية

السؤال الأول: ضع دائرة حول رمز الإجابة الصحيحة لكل مفردة من المفردات الآتية:-

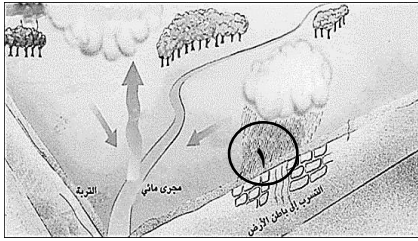


١. يوجد المعلم الأثري الموضح في الصورة المقابلة في محافظة:

- أ- الداخلية  
ب- مسقط  
ج - البريمي  
د- ظفار

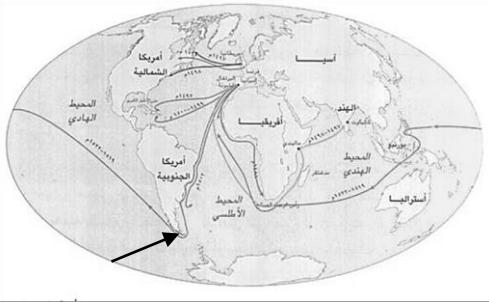
٢. يشير الرقم (١) في الشكل المقابل إلى إحدى مراحل الدورة المائية:

- أ- التكاثف  
ب- التبخر  
ج- النتح  
د- التساقط



٣. اسم المضيق المشار إليه بالسهم على الخريطة المقابلة:

- أ- جبل طارق  
ب- ماجلان  
ج- البسفور  
د- هرمز

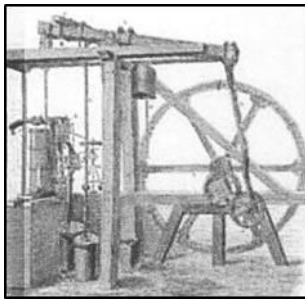


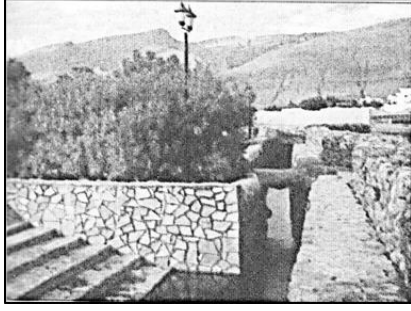
٤. تقع محافظة مسقط بالنسبة للسلطنة في جهة:

- أ- الشمال الشرقي  
ب- الجنوب الشرقي  
ج- الشمال الغربي  
د- الجنوب الغربي

٥. مُخترع الآلة الموضحة في الصورة المقابلة:

- أ- كوبرنيكس  
ب- يوحنا جوتنبرج  
ج- جيمس واط  
د- دانتي



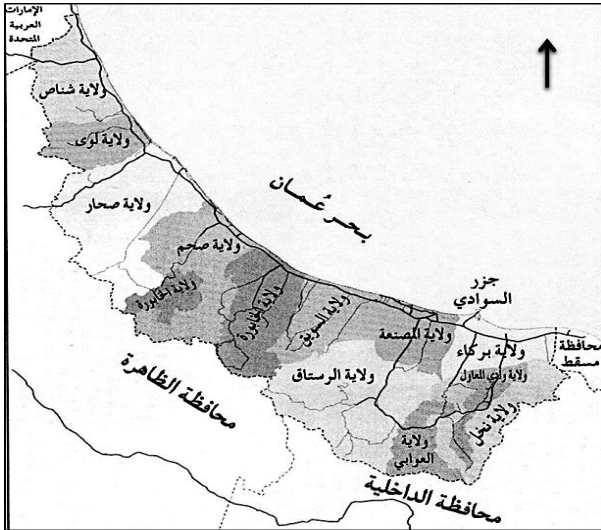


**تابع: السؤال الأول:**

٦. اسم الفلج الموضح في الصورة المقابلة:  
 أ- المعيدن  
 ب- الميسر  
 ج- المزارع  
 د- دارس

٧. يبلغ ارتفاع الجبل الأخضر عن مستوى سطح البحر:  
 أ- ١٠٠٠ متر  
 ب- ٢٠٠٠ متر  
 ج- ٣٠٠٠ متر  
 د- ٤٠٠٠ متر

٨. الترتيب الصحيح للولايات الآتية من الشمال إلى الجنوب من خلال الخريطة المقابلة:



أ	صحار	صحم	شناص	لوى
ب	صحم	صحار	لوى	شناص
ج	لوى	شناص	صحم	صحار
د	شناص	لوى	صحار	صحم

**السؤال الثاني: أجب عن الأسئلة الآتية:**

أولاً: عرف ما يلي:

١. الآبار الإرتوازية.

٢. الغزل.

ثانياً:

١- صنف السدود الآتية في الجدول أدناه:

(سد وادي غول- سد وادي تنوف- سد الجبل الأخضر).

سدود التخزين	سدود التغذية الجوفية

**تابع: السؤال الثاني**

٢. أمامك صورة لإحدى الموارد المائية في السلطنة. أنظر إليها ثم أجب عن الأسئلة الآتية:



أ. ما اسم المورد المائي الذي توضحه الصورة المقابلة؟

ب. في أي ولاية يقع هذا المورد المائي؟

ج. وضح استخدامات هذا النوع من الموارد المائية.

ثالثاً: "يعتبر النقل البحري أرخص أنواع النقل" □ صح □ خطأ (اختر الصواب) فسر إجابتك.

**السؤال الثالث**

أولاً: : ادرس الخريطة التي أمامك، ثم أجب عن الأسئلة الآتية:



١- ما اسم المحافظة المظللة على الخريطة؟

٢- ارسم الرموز الآتية على الخريطة حسب موقعها الصحيح:

▲ المحافظة التي يوجد بها جبل أتين.

■ المحافظة التي توجد بها أكاديمية السلطان قابوس لعلوم الشرطة.

## امتحان الصف الثامن الأساسي

المادة: الدراسات الاجتماعية. الدور الثاني - الفصل الدراسي الثاني  
العام الدراسي ١٤٣٧/١٤٣٨ هـ - ٢٠١٦/٢٠١٧ م

### تابع: السؤال الثالث :

ثانياً: ادرس الخريطة التي أمامك ثم اجب عن الأسئلة الآتية :



١. أكتب أسماء الدول الآتية  
في موقعها الصحيح على  
الخريطة:

(فرنسا، البرتغال)

٢. في أي جهة من قارة

أوروبا تقع إيطاليا؟

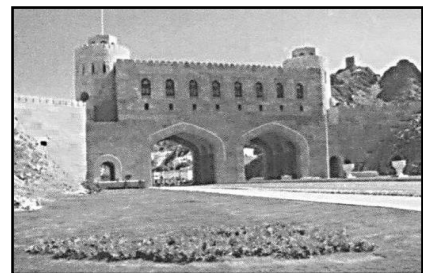
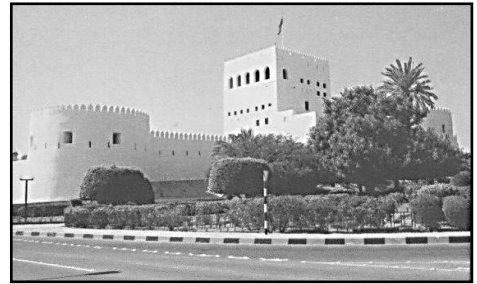
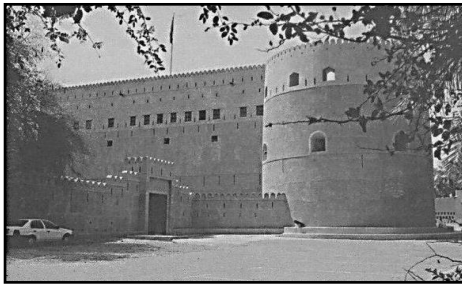
٣. أكتب ما تشير إليه  
الأرقام الآتية:

١- بحر

٢- المحيط

### السؤال الرابع:

أولاً: ضع علامة (✓) أسفل المعالم التي تنتمي لمدينة صحار:



يتبع/٥

## امتحان الصف الثامن الأساسي

المادة: الدراسات الاجتماعية. الدور الثاني - الفصل الدراسي الثاني  
العام الدراسي ١٤٣٧/١٤٣٨ هـ - ٢٠١٦/٢٠١٧ م

### تابع: السؤال الرابع:

ثانياً: ١- رتب المدن الآتية حسب قربها من العاصمة مسقط من الأقرب إلى الأبعد بكتابة الرقم الصحيح بين القوسين:

( ) الرستاق.

( ) نزوى.

( ) صلالة.

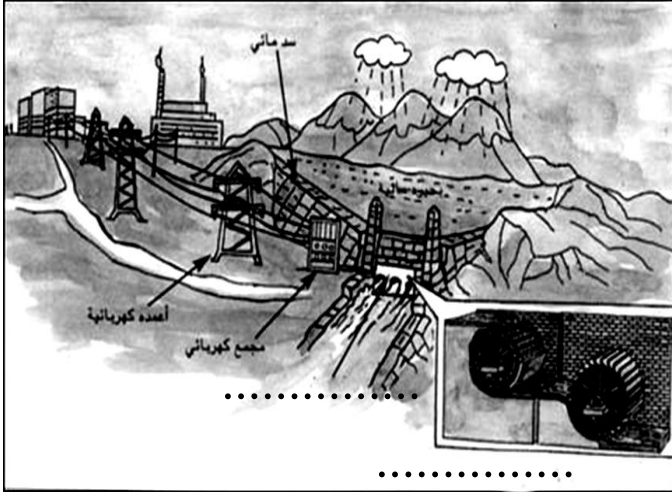
( ) صحار.

٢- أنظر إلى الشكل الذي أمامك ثم أجب عن الأسئلة الآتية:

أ- اكتب ما يلي في مكانه الصحيح:

(الدواليب المائية / توربين)

ب- بالاستعانة بالشكل اشرح طريقة توليد الطاقة الكهربائية.



.....  
.....  
.....  
.....

ثالثاً: أكمل الجدول الآتي الذي يوضح أنواع الأفلاج في عمان :

الشكل	وجهه المقارنة
.....	.....
.....	.....

انتهت الأسئلة مع الدعاء للجميع بالتوفيق والنجاح.



نموذج إجابة امتحان **الصف الثامن الأساسي**  
للعام الدراسي ١٤٣٧ / ١٤٣٨ هـ - ٢٠١٦ / ٢٠١٧ م  
الفصل الدراسي الثاني - الدور الثاني

المادة: الدراسات الاجتماعية الدرجة الكلية: (٤٠) درجة

تنبيهه: نموذج الإجابة في (٤) صفحات

أولاً: إجابة السؤال الموضوعي:-

الدرجة الكلية: (١٦) درجة			إجابة السؤال الأول		
ملاحظات	الصفحة	الدرجة	الإجابة	البديل الصحيح	المفردة
	١١٠	٢	ظفار	د	١
	١٢	٢	التساقط	د	٢
	٥٣	٢	ماجلان	ب	٣
	٧٠	٢	الشمال الشرقي	أ	٤
	٦٥	٢	جيمس واط	ج	٥
	٣٢	٢	دارس	د	٦
	٨٨	٢	٣٠٠٠متر	ج	٧
	٣٨	٢	د شناص لوى صحار صحم	د	٨
					٩
١٦ درجة			المجموع		

( ٢ )

تابع نموذج إجابة امتحان الصف الثامن

للعام الدراسي ١٤٣٧ / ١٤٣٨ هـ - ٢٠١٦ / ٢٠١٧ م

الفصل الدراسي الثاني - الدور الثاني

المادة : الدراسات الاجتماعية

ثانياً: إجابة الأسئلة المقالية:-

الدرجة الكلية : ( ٨ ) درجة		إجابة السؤال الثاني							
ملاحظات	الصفحة	الدرجة	الإجابة الصحيحة	المفردة	الجزئية				
	١٦	١	الآبار الارتوازية: مياه جوفية موجودة بكميات كبيرة في تنيات مقعرة ، وتندفع إلى أعلى بفعل الضغط العالي الموجود تحت سطح الأرض عند حفر البئر.	١	أولاً				
	٦٤	١	الغزل: تحويل مادة القطن أو الكتان أو الصوف إلى خيوط.	٢					
	٢٩	درجة ونصف (لكل جزئية نصف درجة)	<table border="1"> <tr> <td>سدود التخزين</td> <td>سدود التغذية الجوفية</td> </tr> <tr> <td>سد الجبل الأخضر</td> <td>سد وادي غول سد وادي تنوف</td> </tr> </table>	سدود التخزين	سدود التغذية الجوفية	سد الجبل الأخضر	سد وادي غول سد وادي تنوف	١	ثانياً
سدود التخزين	سدود التغذية الجوفية								
سد الجبل الأخضر	سد وادي غول سد وادي تنوف								
	٩٨	١	أ- عين الكسفة.	٢					
	٩٨	١	ب- الرستاق.						
	٩٨	١	ج- استخدمت منذ القدم للشرب والري والاستشفاء ، كما تشكل هذه العيون حالياً مناطق جذب سياحي مهم ، إذ يستخدمها العديد من الزوار للاستحمام ، والاستشفاء ، والنزهة.						
	٢٢	نصف درجة	لصح	-	ثالثاً				
	٢٢	درجة واحدة	نظراً للكميات الكبيرة من البضائع التي يتم نقلها من مكان لآخر في وقت واحد كما أن خطوط الملاحة حرة ولا تحتاج إلى صيانة.						
٨ درجات		المجموع							



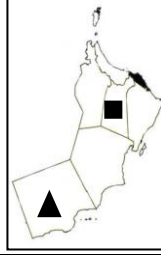

( ٣ )

تابع نموذج إجابة امتحان الصف الثامن  
للعام الدراسي ١٤٣٧ / ١٤٣٨ هـ - ٢٠١٦ / ٢٠١٧ م

الفصل الدراسي الثاني - الدور الثاني

المادة : الدراسات الاجتماعية

تابع ثانياً: إجابة الأسئلة المقالية:-

الدرجة الكلية : ( ٨ ) درجة			إجابة السؤال الثالث		
ملاحظات	الصفحة	الدرجة	الإجابة الصحيحة	المفردة	الجزئية
	٧١	١	محافظة مسقط	١	
	١١٤ ٩١	درجتان لكل جزئية درجة واحدة		٢	أولاً
	٤٤	درجتان لكل جزئية درجة واحدة		١	ثانياً
	٤٤	١	الجنوب.	٢	
	٤٤ ٤٤	١ ١	١- بحر الشمال. ٢- المحيط الأطلسي.	٣	
٨ درجات			المجموع		

( ٤ )

تابع نموذج إجابة امتحان الصف الثامن  
للعام الدراسي ١٤٣٧ / ١٤٣٨ هـ - ٢٠١٦ / ٢٠١٧ م  
الفصل الدراسي الثاني - الدور الثاني  
المادة : الدراسات الاجتماعية

تابع ثانياً: إجابة الأسئلة المقالية:-

الدرجة الكلية : ( ٨ ) درجة		إجابة السؤال الرابع			
ملاحظات	الصفحة	الدرجة	الإجابة الصحيحة	المفردة	الجزئية
	١٠١ ١٠٥	درجتان لكل جزئية درجة واحدة			أولاً
	٩٣ ٨٣ ١٠٧ ٩٩	درجتان لكل جزئية نصف درجة	( ٢ ) الرستاق. ( ١ ) نزوى. ( ٤ ) صلالة. ( ٣ ) صحار.	١	
	٢١	درجة واحدة لكل جزئية نصف درجة		أ-	ثانياً
	٢١	١	ب- يتم احتجاز المياه خلف السدود ومن ثم إطلاقها لتحرك توربينات كبيرة تولد الكهرباء مثل السد العالي في مصر.		
	٣٢			الشكل وجهه المقارنة	
		داودي	غيلي	نوع الفلج	-
		المياه الجوفية عند سفوح الجبال.	مياه الجريان السطحي في الأودية (الغيل).	مصدر المياه.	ثالثاً
		درجتان لكل جزئية نصف درجة			
٨ درجات		المجموع			

( ( نهاية نموذج الإجابة ) )