



امتحان مادة : الدراسات الإجتماعية

للف : السادس

للعام الدراسي ١٤٣٨/١٤٣٩ هـ - ٢٠١٧/٢٠١٨ م

الدور الثاني - الفصل الدراسي الأول

- زمن الامتحان : (ساعة ونصف) ● عدد صفحات أسئلة الامتحان : (٦) صفحات.
- الإجابة في الدفتر نفسه .

		اسم الطالب
الصف		المدرسة

التوقيع بالاسم		الدرجة		السؤال
المصحح الثاني	المصحح الأول	بالحروف	بالأرقام	
				١
				٢
				٣
				٤
مراجعة الجمع	جمعه			المجموع
				المجموع الكلي

(١)

المادة : الدراسات الاجتماعية الصف : السادس الدور الثاني الفصل الدراسي الأول -العام الدراسي ٢٠١٧/٢٠١٨م

أجب عن جميع الأسئلة الآتية

السؤال الأول: ضع دائرة حول رمز الإجابة الصحيحة لكل مفردة من المفردات الآتية:

١- الصورة التي تدل على الابتعاد عن المباني عند حدوث الزلزال:



د-



ج-



ب-



أ-

٢- تقع جبال الهملايا في قارة :

أ- اسيا ب افريقيا ج- أمريكا الشمالية د- أمريكا الجنوبية

٣- التواريخ الصحيحة لقيام الدول التالية :

ب

أ

١٣٢هـ قيام امامة عمان
١٣٨هـ قيام الدولة الفاطمية
٢٩٧هـ قيام الدولة الأموية في
الأندلس

١٣٢هـ قيام الدولة الفاطمية
١٣٨هـ قيام الدولة الأموية
في الأندلس
٢٩٧هـ قيام امامة عمان

د

ج

١٣٢هـ امامة عمان
١٣٨هـ قيام الدولة الأموية في
الأندلس
٢٩٧هـ قيام الدولة الفاطمية

١٣٢هـ قيام الدولة الأموية في
الأندلس
١٣٨هـ قيام امامة عمان
٢٩٧هـ قيام الدولة الفاطمية

٤- الإمام الذي قام بإنشاء اول اسطول بحري بعمان :

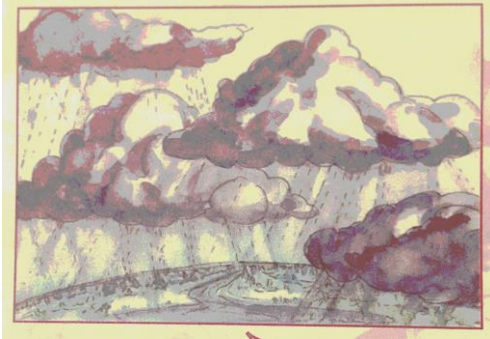
أ- الوارث بن كعب ب- غسان بن عبدالله ج- المهنا بن حيفر د- الصلت بن مالك

(٢)

المادة : الدراسات الإجتماعية الصف : السادس الدور الثاني - الفصل الدراسي الأول - العام الدراسي ٢٠١٧/٢٠١٨م

تابع السؤال الأول:

٥- الغلاف الذي تمثله الصورة التالية:



أ- الجوي

ب-المائي

ج - الحيوي

د - الصخري

٦- الطبقة الجوية التي تتميز بالارتفاع الكبير لدرجات الحرارة :

أ - التروبوسفير ب - الاستراتوسفير ج - الميزوسفير د - الثيرموسفير

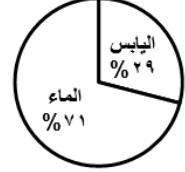
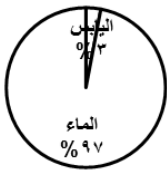
٧- نسبة توزيع اليابس والماء في الكرة الأرضية :

د

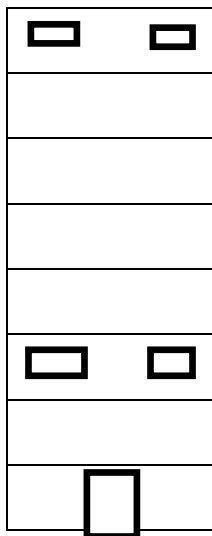
ج

ب

أ



٨- مبنى سكني يبلغ ارتفاعه ٣٠٠ متر فإذا كانت درجة الحرارة في أسفل المبنى ٢٥ درجة سيليزية فإن درجة الحرارة في أعلى المبنى سوف تكون :



٢٩ - د

٢٨ - ج

٢٧ - ب

٢٦ - أ

يتبع ٣/

(٣)

المادة : الدراسات الاجتماعية الصف : السادس الدور الثاني - الفصل الدراسي الأول - العام الدراسي ٢٠١٧/٢٠١٨م

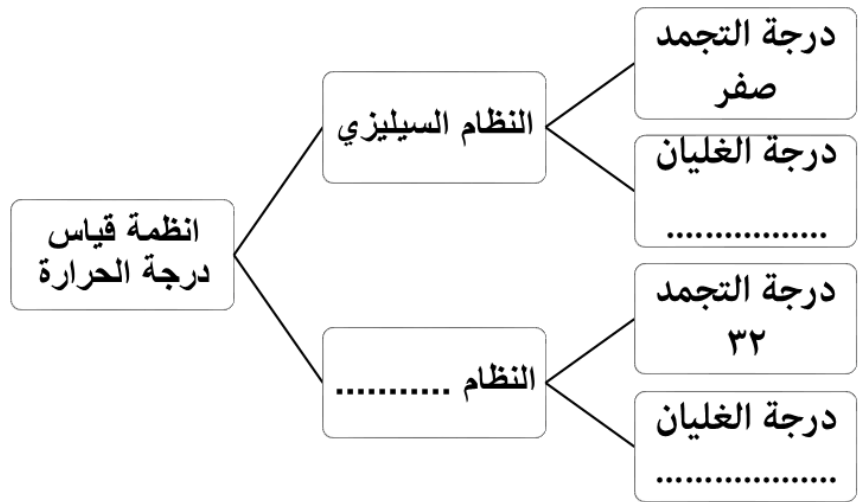
السؤال الثاني : اجب عن الأسئلة التالية :

أولا : قارن بين البركان الغطائي والبركان المخروطي :

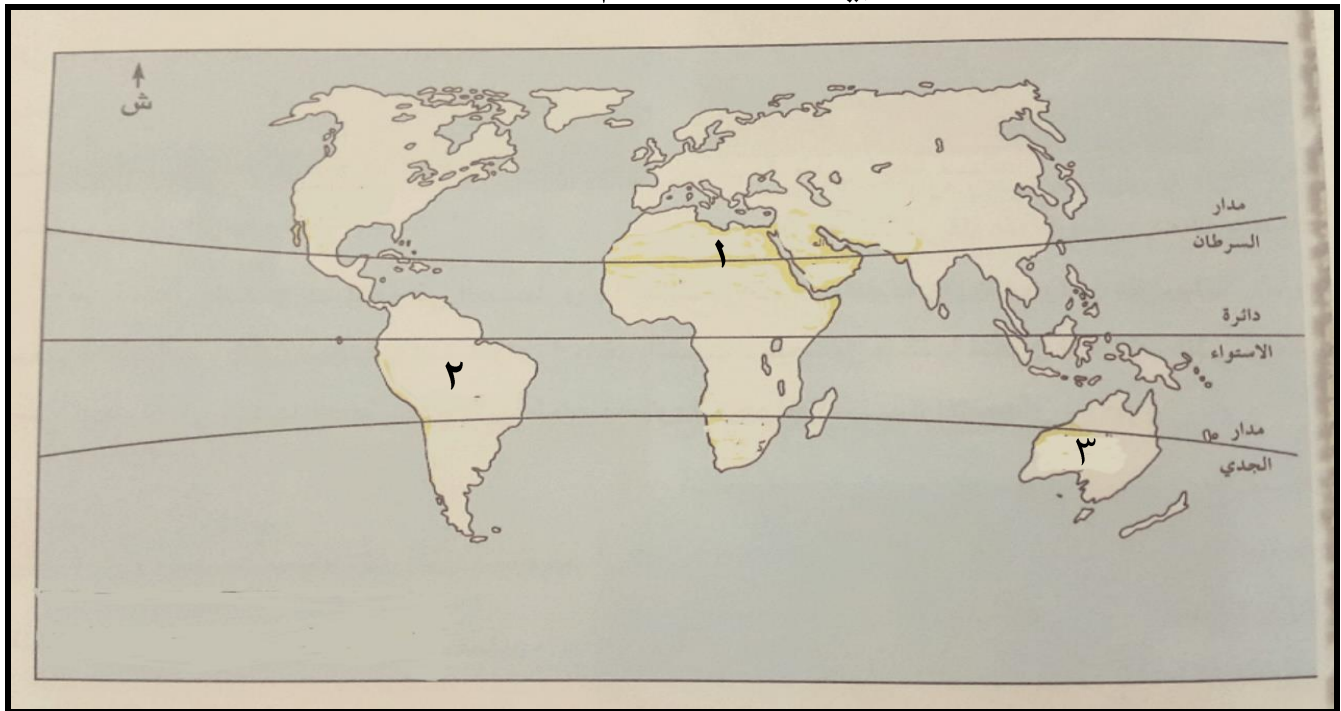
وجه المقارنة	البركان الغطائي	البركان المخروطي
الإرتفاع		
درجة ميل الجوانب		

ثانيا : اكمل الشكل التالي بما يناسبه من بين القوسين :

(١٠٠ درجة - الفهرنهايتي - ٢١٢ درجة)



ثالثا : امامك خارطة الوطن العربي ادرسها جيدا ثم اجب عن الأسئلة التالية :



يتبع/٤

(٤)

المادة : الدراسات الاجتماعية الصف : السادس الدور الثاني - الفصل الدراسي الأول - العام الدراسي ٢٠١٧/٢٠١٨ م

تابع السؤال الثاني:

- أ- الرقم الذي يشير الى الصحراء الكبرى (.....).
- ب- اكتب على الخريطة جبال الروكي في الموقع الصحيح.
- ج- توجد جبال الأطلس في قارة

السؤال الثالث:

- اولا: صف الأحداث التاريخية التالية في المسطرة الزمنية الآتية:
(بداية الإمامة الثانية في عمان - استشهاد الإمام عزان بن هميم - قيام دولة الأغالبة - حملة خازم بن خزيمه على عمان).

--	--	--	--

٥٢٨٠ هـ

٥١٨٤ هـ

٥١٧٧ هـ

٥١٣٤ هـ

ثانيا: علل ما يلي :

- أ- تسمية نزوى ببيضة الإسلام .

.....

- ب- تسمية العمانيين محمد بن نور بمحمد بن بور .

.....

ثالثا: فرق بين الطقس والمناخ.

.....

.....

.....

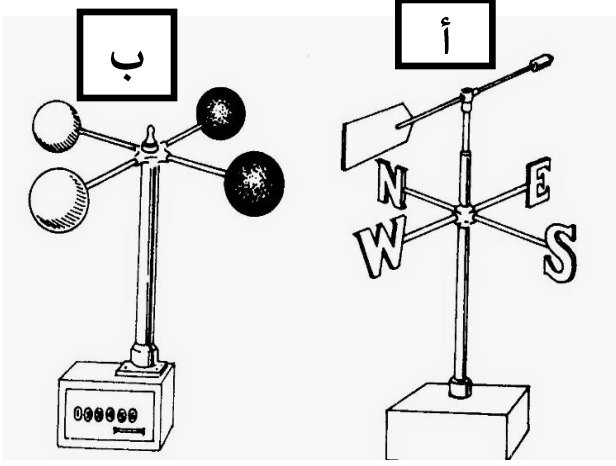
.....

يتبع/٥

(٥)

المادة: الدراسات الاجتماعية الصف : السادس الدور الثاني - الفصل الدراسي الأول - العام الدراسي ٢٠١٧/٢٠١٨ م

السؤال الرابع: اجب عن الأسئلة التالية:
أولا: قارن بين الجهازين (أ) و (ب) حسب الجدول الآتي:



وجه المقارنة	الصورة (أ)	الصورة (ب)
اسم الجهاز		
وظيفته		

ثانيا: اكتب عمليات التعرية التالية امام الصورة المناسبة:
(النحت - الإرساب)



.....



.....

تابع السؤال الرابع:

ثالثاً: ١- عرف ما يلي :

أ- حملة العلم

.....

.....

ب-الإخشيديون

.....

.....

٢-اجب عن الأسئلة الآتية :

أ- تتعرض بعض المناطق في سلطنة عمان الى فيضانات مدمرة أحيانا. برأيك ما افضل وسيلة للحماية منها؟

.....

.....

ب-ما العوامل التي تؤثر على قوة الفيضانات؟ (يكتفى بذكر عامل واحد فقط).

.....

انتهت الأسئلة مع الدعاء للجميع بالتوفيق والنجاح.

(٣)

تابع نموذج إجابة امتحان الصف السادس
للعام الدراسي ١٤٣٨/١٤٣٩ هـ - ٢٠١٧/٢٠١٨ م
الدور الثاني - الفصل الدراسي الأول
المادة : الدراسات الإجتماعية

تابع ثانيا: إجابة الأسئلة المقالية:

الدرجة الكلية: (٨) درجة							إجابة السؤال الثالث	
المستوى المعرفي	المخرج التعليمي	الصفحة	الدرجة	الإجابة الصحيحة	المفردة	الجزئية		
التطبيق	التعامل مع المسطرة الزمنية	٦٦ ٦٨ ٧٥ ٦٨	اربع درجات لكل مفردة درجة	١٣٤هـ حملة خازم بن خزيمه عن عمان ١٧٧هـ بداية الإمامة الثانية في عمان ١٨٤هـ قيام دولة الأغالبة ٢٨٠هـ استشهاد الإمام عزان بن ميم		اولا		
الفهم	ذكر سبب	٦٧	درجة واحدة	لكثرة من كان فيها من العلماء وأهل الصلاح او ما يدل المعنى	أ	ثانيا		
الفهم	ذكر سبب	٧٠	درجة واحدة	لإكثاره من القتل والإفساد او ما يدل المعنى	ب			
المعرفة	تذكر	١٠١	درجتان	الطقس هو حالة الجو خلال يوم واحد او ما يدل على المعنى المناخ هو حالة الجو في فترة زمنية طويلة او ما يدل على المعنى		ثالثا		

(٤)

تابع نموذج إجابة امتحان الصف السادس
للعام الدراسي ١٤٣٨/١٤٣٩ هـ - ٢٠١٧/٢٠١٨ م
الدور الثاني - الفصل الدراسي الأول
المادة : الدراسات الإجتماعية

تابع ثانيا: إجابة الأسئلة المقالية:

إجابة السؤال الرابع							الدرجة الكلية: (٨) درجة		
الجزئية	المفردة	الإجابة الصحيحة			الدرجة	الصفحة	المخرج التعليمي	المستوى المعرفي	
اولا		وجه المقارنة	الصورة (أ)	الصورة (ب)	درجتان لكل مفردة درجة واحدة	١٠٦	التعامل مع الجداول	التطبيق	
		اسم الجهاز	دوارة الرياح	الأموميتر					
		وظيفته	تحديد اتجاه الرياح	قياس سرعة الرياح					
ثانيا		ارساب			درجتان لكل مفردة	٤٧	التعامل مع الصور	التطبيق	
		نحت							
ثالثا	١	أ-هم الذين تلقوا العلم على يد الإمام ابي عبيدة في البصرة مدة خمس سنوات وارسلوا لنشر المذهب الأباضي الى مناطق مختلفة او ما يدل على المعنى ب-دولة حكمت مصر باسم الخلافة العباسية تنسب الى محمد بن طغج الإخشيد ومن حكامها كافور الإخشيدي او ما يدل على المعنى			درجة واحدة	٦٥	تذكر	المعرفة	
	٢	أ-السدود او أي فكرة او مقترح منطقي ب-١- قوة الأعاصير ٢-شدة ميل السفوح الجبلية ٣-قلة تسرب مياه الأمطار ٤-ضيق مجاري الأودية (يكتفى بذكر عامل واحد فقط)			درجة واحدة	١٤٠	التعبير عن الرأي	تقييم	
					درجة واحدة	١٣٨	تذكر	معرفة	

نهاية نموذج الإجابة