



- .النبض - الصليب - الليفونوس.
- .الضيق - التفاح - العدس.
- .الصلوات - الزبدية - اللحوم.
- .الخباز - السماء - السمك.

وزمورة مستقيمة؟

(٣) شخص مصاب مرض غريب تصلب الشرايين. ما الأوعية التي يتوقع أنه كان يتناولها بنسبة عالية



(٢) المنضى الذي يقلل العلاقة بين معدل نمو معظم أنواع البكتيريا ودرجة حرارة الوسط الذي تعيش فيه:



(١) شكل الفيروس الذي يتهاجم نبات التبغ:

الآلية: اللفردات المفردة من المفردات الآلية: اللفردات المفردة من المفردات الآلية: اللفردات المفردة من المفردات الآلية:

السؤال الأول:

$$v = \frac{d}{t}, p = mv, \text{Impulse} = F \cdot \Delta t = \Delta p, F = \frac{m \Delta v}{\Delta t}, p_A + p_B = p'_A + p'_B$$

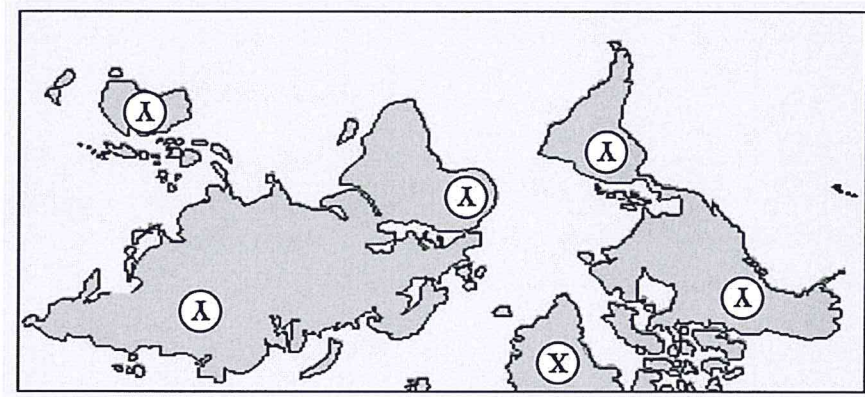
أجب عن جميع الأسئلة الآتية

<input type="checkbox"/>	الاسود	يترسب في البحار	يترسب في البحار
<input type="checkbox"/>	البيضاوي	يترسب في البحار	يترسب في البحار
<input type="checkbox"/>	البيضاوي الاسود	يترسب في البحار	يترسب في البحار
<input type="checkbox"/>	البيضاوي	يترسب في البحار	يترسب في البحار
	خط العرض والخط الطول	خط العرض والخط الطول	خط العرض والخط الطول

٥) من الخيارات التالية التي تصف بشكل صحيح الخصائص الجغرافية:

<input type="checkbox"/>	البحر	البحر
<input type="checkbox"/>	البحر	البحر
<input type="checkbox"/>	البحر	البحر
<input type="checkbox"/>	البحر	البحر
	(X) البحر	(X) البحر

٦) من الخيارات التالية التي تصف بشكل صحيح الخصائص الجغرافية:



٦) (X) و (A) من الخيارات التالية التي تصف بشكل صحيح الخصائص الجغرافية:

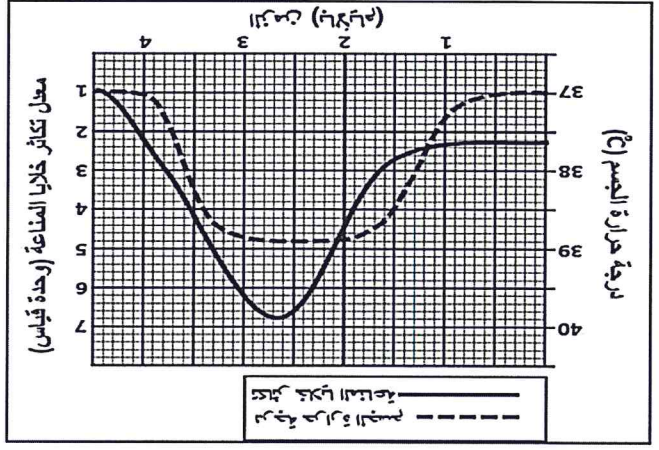
الخطوط العرض والخطوط الطول:

تابع السؤال الأول:

٦ تعرض سالم لحادث مروري وأصيب بنزيف، فتم إحضار دم أحمد إلى المستشفى. أي البدائل الآتية في حق فصيلة دم سالم تعرض مروري وأصيب بنزيف، فتم إحضار دم أحمد إلى المستشفى؟

دم كل منهما:

<input type="checkbox"/>	B	B
<input type="checkbox"/>	AB	AB
<input type="checkbox"/>	B	A
<input type="checkbox"/>	A	O
<input type="checkbox"/>	B	B
<input type="checkbox"/>	فصيلة دم سالم	فصيلة دم أحمد



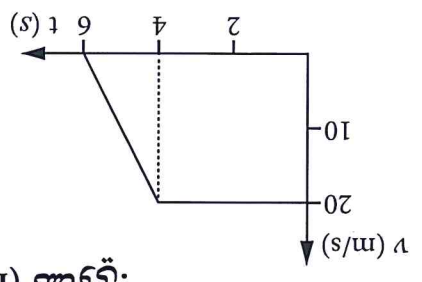
٧ يوضح الرسم التالي التغير في معدل معدل انتقال الحرارة في جسم شخص ما، مع التغير في درجة حرارة الجسم. ما هي فصيلة دم الشخص الذي كان في درجة حرارة 40°C؟

- ٣٨.٩  39   
 37  39.9

٨ كمية التحريك للحسم المتحرك تعتمد على:  
 المسافة والزمن.   
 الكتلة والزمن.   
 المسافة والزمن.   
 السرعة والكتلة.

٩ قتل الشكل التالي منحنى الزمن والسرعة المتحركة. المسافة المقطوعة خلال أربع ثوانٍ من بدء الحركة بوحدة (m) تساوي:

- 80  120   
 5  100





لا تكتب في هذا الجزء

---



---



---

فسر ذلك.

٣- عند وصول الشخص المصاب إلى أقصى معدل في المرحلة ( B ) فإنه سيتناقص ببطء الدم.

---



---



---

في جسم الموضوع؟

٤- إذا تعرض نفس الشخص في اليوم الرابع عشر بنسب معوضة بمرض عجز اليرقان التوم في الشخص في اليوم

---

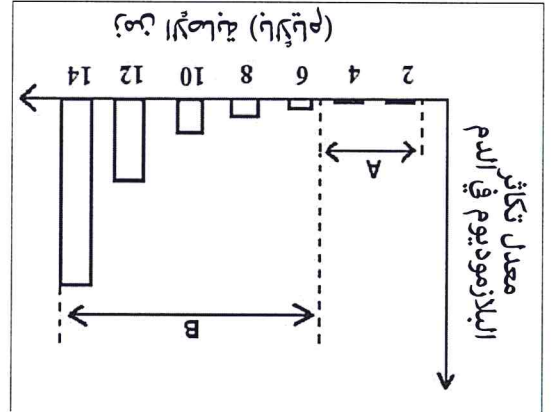
١- ما الجزء الذي يتكاثر فيه البلازموتودوم في جسم الشخص المصاب في المرحلة ( A )؟

١- ما الجزء الذي يتكاثر فيه البلازموتودوم في

بالملازيم.

تكاثر البلازموتودوم واليرقان في دم شخص مصاب

بوتوضيح المخطط التالي الشان العلاقة بين معدل



السؤال التالي:

<input type="checkbox"/>	تقل إلى النصف	لا تتغير
<input type="checkbox"/>	تقل إلى النصف	تقل إلى النصف
<input type="checkbox"/>	تضاعف	تضاعف
<input type="checkbox"/>	تضاعف	لا تتغير
	مسافة رد الفعل	المسافة الآمنة

الآمنة تكون:

١٤) ستارة سرعتها (١٧)، إذا تضاعفت سرعتها في التغير في المسافة رد الفعل والمسافة الآمنة

تابع السؤال الأول:

هذا الجزء لا يكتب في هذا الجزء

٣- ما الفرق بين الأمراض المعدية والأمراض غير المعدية من حيث التعريف؟

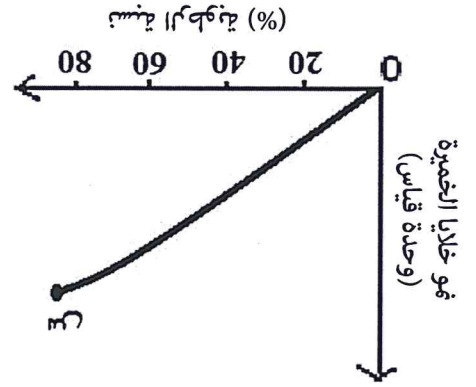
٢- اذكر اثنين من طرق مكافحة التسمم الغذائي.

٢- اذكر اثنين من الظروف المثالية لنمو الفطريات.

ب - ما إذا توضح أن يحدث عدل أو الخميرة عند النقطة (س) إذا تعرضت لدرجة حرارة  $60^{\circ}\text{C}$ ؟

أ - ما نوع العلاقة بين نسبة الرطوبة للوسط ومعدل نمو الخميرة؟

١ - ب) توضح المنحنى التالي العلاقة بين معدل نمو خلايا الخميرة ونسبة الرطوبة. ما خلاص الخميرة؟



٣- الذي يخص أن يتبعه في منزله؟  
 ٣- تعيش محمد في إحدى القرى الأريترية التي يتفشى فيها مرض الملاريا، ما الإجراء الوقائي

تابع السؤال التالي:

دراسة هذا الجزء لا تكتب في كتابك

\_\_\_\_\_

\_\_\_\_\_

الاجابة المسألة -

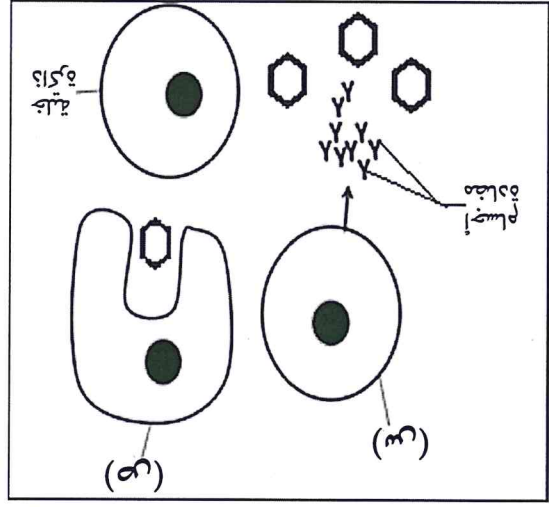
٢- في دراسة هذا الجزء في كتابك ما كل دور وصف

\_\_\_\_\_ (س) الاجابة

\_\_\_\_\_ (س) الاجابة

١- المسألة

الاجابة



في دراسة هذا الجزء (المسألة) في كتابك ما كل دور وصف في دراسة هذا الجزء في كتابك

دراسة هذا الجزء لا تكتب في كتابك

\_\_\_\_\_

\_\_\_\_\_

٢- في دراسة هذا الجزء في كتابك ما كل دور وصف في دراسة هذا الجزء في كتابك

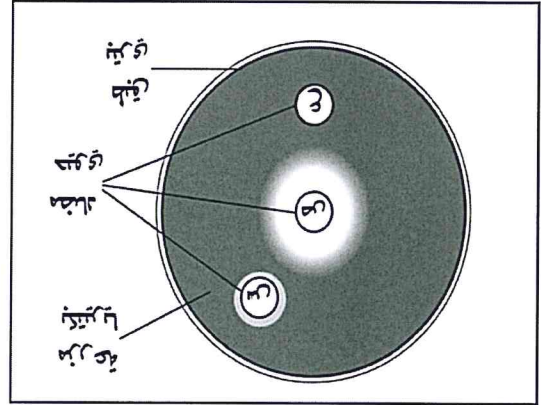
\_\_\_\_\_

\_\_\_\_\_

الاجابة

في دراسة هذا الجزء في كتابك ما كل دور وصف في دراسة هذا الجزء في كتابك

١- (س) المسألة



في دراسة هذا الجزء في كتابك ما كل دور وصف في دراسة هذا الجزء في كتابك

٢) في دراسة هذا الجزء في كتابك ما كل دور وصف في دراسة هذا الجزء في كتابك

دراسة هذا الجزء لا تكتب في كتابك

لا تكتب في هذا الجزء



الجزء الثاني في كتابي لا

---



---



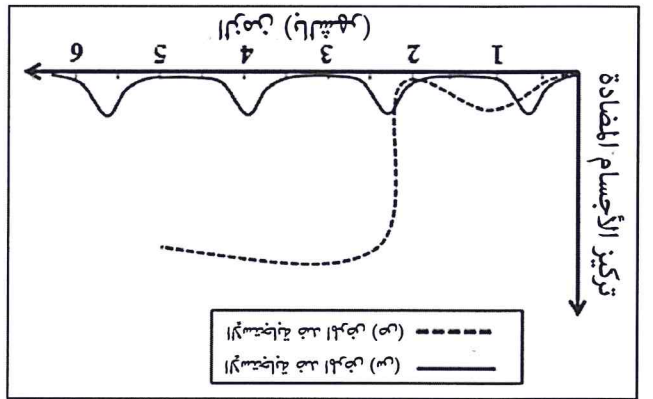
---

١- ٢) ماذا يقصد بقولنا: سيارة تتحرك بسرعة  $100 \text{ km/h}$ ؟

---



---



الاستجابة الدالة على مرض الزكام:  
 (س)  (ص)   
 فسي أجابك.  
 (الصحة) المستوية  
 (طال الشكر المقترب بالاجابة)

١- ٣) يوضح الرسم التالي التفاعل بين الاستجابة المناعية ضد نوعين من الأجزاء.

---



---

٣- ٤) هل يغطي التطعيم ضد فيروس كورونا الأطفال الأصغر من سنة؟  
 نعم  لا   
 فسي أجابك.

---

٣- ٤) هل يغطي التطعيم ضد فيروس كورونا الأطفال الأصغر من سنة؟

---

٣- ٤) هل يغطي التطعيم ضد فيروس كورونا الأطفال الأصغر من سنة؟

تاريخ: \_\_\_\_\_

لا تكتب في هذا الجزء

---



---



---



---



---



---

ا) اشرح باختصار أكبر خطورة من أخطاء الخسب التي يمكن أن تحدث في الأوقات الهوائية من الخسب الأولي الأكبر خطورة من أخطاء الخسب الثاني. (١)

السؤال الرابع:

---



---



---



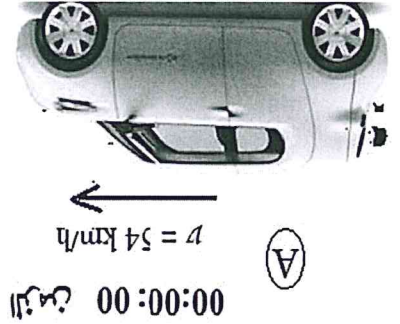
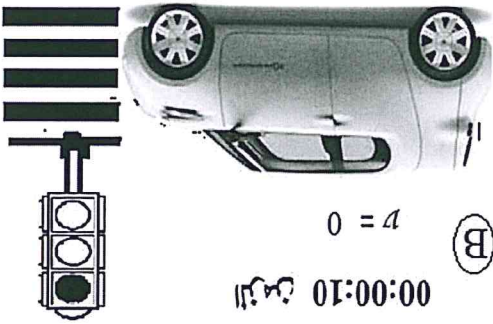
---



---



---



٢- من خلال الشكل المقابل احسب القوة المستخدمة لتوقف السيارة إذا علمت أن كتلتها (1200 kg). (١)

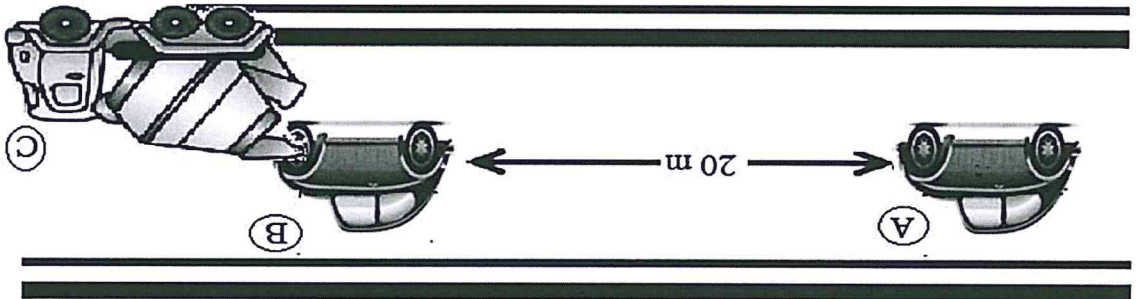
السؤال الخامس:

لا تكتب في هذا الجزء

٣- تختل أثناء أول الوصلين إلى مكان الحادث، اذكر أربعة أدوات يقوم بها لوقاية من عواقب الحادث.

٣- إذا اصطدمت السيارة (A) بالشاحنة (C) ويتحرك الجسم واحدًا. فما سرعة الشاحنة والسيارة معًا بعد الاصدام؟

١- أي الخياراتين أقل ضررًا على سائق السيارة (A)، الاصطدام بالشاحنة (C) أو بالسيارة (B)؟ فسر إجابتك.



٣٠ م/ث (30 m/s)، ويتحركان بسرعة 1000 كغ (kg) من كل منهما (B) و (A) ويتحركان بسرعة 3000 كغ (kg) والتي كانت متوقفة على جانب الطريق. قام سائق السيارة (B) بالرملة بشكل مفاجئ ولم يكن يعلم أن سائق السيارة (A) إلا الاصطدام. يوضح الشكل المقابل المواقف (A) و (B) التي كتبتها (C) أو بالشاحنة (B) أو بالسيارة (B).

تابع السؤال الرابع:

ج. الخواص والتوقيف بالتوقيف بالخواص، مع قمتنا لكم بالتوقيف بالخواص، انتهت الأسئلة.

---



---



---



---

٣٠ كم/س (30 km/h).

٣- احسب مسافة الفرملة (x) إذا كانت مسافة التوقيف للسيارة (115 m) عندما تسير بسرعة

---



---



---



---



---



---

115	y	42
x	60	30
30	40	20
مسافة الفرملة	المسافة المقطوعة	السرعة (m/s)
	خلال زمن رد الفعل (m)	

١- احسب قيمة (y).

٢- أوضح الجدول المقابل للمسافة التي

تقطعها سائق خلال زمن رد الفعل ومسافة الفرملة عند سرعات مختلفة.

---



---



---



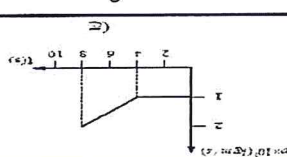
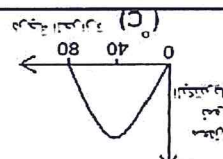

---



---

٤- باستخدام قاعدة الثلاث ثواني، اثبت رياضياً أن المسافة بين السارة (A) والسيارة (B) كانت أقل من المسافة الآمنة.

تابع السؤال الرابع ج:

المجموع: 28						
14	مساواة رد الفعل	الأمانة	مضاجف	2	100-99	أ-4-12
13	70			2	99	ب-4-12
12	رد الفعل			2	95	ج-4-12
11	kg.m/s <sup>2</sup>			2	76-75	أ-3-12
10				2	100-99	ج-3-12
9	80			2	73	ب-3-12
8	السرعة والكتلة			2	72	أ-3-12
7	38.9			2	54	ب-12-2
6	B	AB		2	49-48	ب-2-12
5	الزوايا	الانتهاب	الانتهاب	2	48	أ-2-12
4	مستطيل	عالمي		2	32	ج-1-12
3	الطويات - البرودة - المحرم			2	30	أ-1-12
2				2	20	أ-1-12
1				2	23	أ-1-12
المقرنة	الأخرى	الأخرى	الصفحة	المخرج التعليمي		

الدرجة: (28) الدرجة: - أو: أخيرة السؤال الموضوعي: -

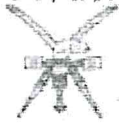
الدرجة: (70) الكافية: الدرجة: العلوم والبيئة  
المادة: العلوم والبيئة

الدور الأول - الفصل الدراسي الأول  
العام الدراسي 1433/1434 هـ - 2012 / 2013 م

بموجب إجابة امتحان شهادة دولة التعليم العام

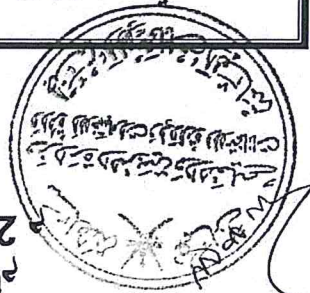
وزارة التعليم العالي والبحث العلمي

الجامعة الأردنية



المخرج	الصفحة	الدرج	الأخيرة الصحيحة	المقودة	الخزينة
<b>الخزينة الكافية : (14) درج</b>					
<b>الخزينة السوفال التالبي:</b>					
ب	2-12-1 <sup>م</sup>	25	1	1	ب-1
	2-12-1 <sup>م</sup>	25	1	1	ب-1
	2	34	1/2	1/2	2
	2-12-2 <sup>م</sup>	24	1	1	ب-1
	2-12-3 <sup>م</sup> +2	24	1	1	ب-1
ا	2-12-2 <sup>م</sup>	24	1	1	ب-1
	2-12-3 <sup>م</sup> +2	24	1	1	ب-1
	2	34	1/2	1/2	2
	2-12-1 <sup>م</sup>	25	1	1	ب-1
	2-12-1 <sup>م</sup>	25	1	1	ب-1

تاريخ بموجب إجازة شهادة دولة التعليم العام  
 2013 / 2012 - هـ 1434/1433  
 الدور الأول - الفصل الدراسي الأول  
 المادة: العلوم والبيئة  
 (2)

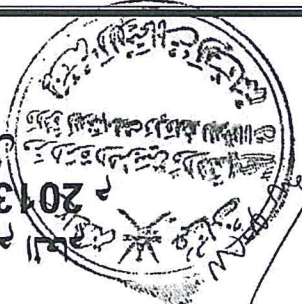


تانياً: إجازة المقابلة:-

الدرجة		الصفحة	الدرجة	الدرجة	الصفحة	الدرجة
ت.ج		58	1	1	1	1
2		3,12,2	1	1	1	1
ب		26	1/2	1/2	1/2	1/2
3		1,12	1/2	1/2	1/2	1/2
الدرجة		الصفحة	الدرجة	الدرجة	الصفحة	الدرجة
المفردة		الدرجة	الدرجة	الدرجة	الصفحة	الدرجة
الدرجة		الصفحة	الدرجة	الدرجة	الصفحة	الدرجة

ت.ج: الأمانة العامة

الدرجة: الأمانة العامة  
 الأول - الفصل الأول - الأمانة العامة  
 2013 / 2012 - 1434/1433 هـ -  
 العام الدراسي 2012 / 2013  
 تاريخ إصدار الأمانة العامة  
 (3)







المخرج	الصفحة	الدرجة	الإجابة الصحيحة	المفردة	نوع التمرين
أ-3-12	80	1	$F \Delta t = m \Delta v$ $F(10) = (1200)(0 - 15)$ $F(10) = -18000$ $F = \frac{-18000}{10} = -1800N$	2	ج
ب-3-12	70	2	100km مسافة تقطع مسافة واحدة خلال ساعة واحدة	1	ج

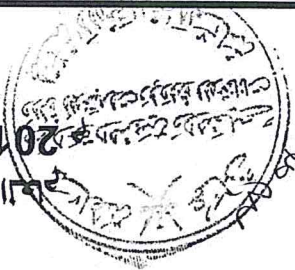
الدرجة الكلية : (14) درجة

تاريخ / إجابة السؤال التالي:

تاريخ تصحيح إجابة امتحان شهادة دبلوم التعليم العام  
 2013 / 2012 - هـ 1434/1433  
 الدوام الدراسي الأول - الفصل الدراسي الأول  
 السنة: المعلوم والنتيجة المسموعة

الخبرج		الصفحة	الدرجة	الخبرج		الصفحة	الدرجة
الخبرج الثاني (14) درجة							
الخبرج الأول (14) درجة							
الخبرج الثاني	الصفحة	110	2	الخبرج الأول	الصفحة	113	2
الخبرج الثاني	الصفحة	80	1/2	الخبرج الأول	الصفحة	76	1/2
الخبرج الثاني	الصفحة	1	1	الخبرج الأول	الصفحة	2	2
الخبرج الثاني	الصفحة	!		الخبرج الأول	الصفحة	3	3

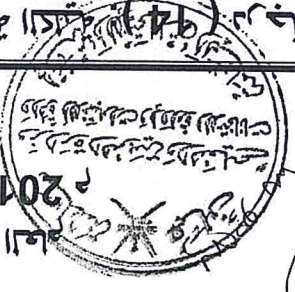
الخبرج الثاني (14) درجة  
 الخبرج الأول (14) درجة  
 الخبرج الثاني (14) درجة  
 الخبرج الأول (14) درجة  
 الخبرج الثاني (14) درجة  
 الخبرج الأول (14) درجة



تایخ نمونہ ۱۲ خانہ

تایخ نمونہ	الصفحة	الدرجة	الدرجة	الصفحة	الدرجة
ب	4	100	1/2 1/2 1/2 1/2 1/2 1/2 1/2	المسافة الآمنة تقطع في ثلاث ثوان $d = v \cdot t$ $d = (30)(3)$ $d = 90 \text{ m}$ كانت السيارة A خلف السيارة B بمسافة 20m قطر وهي أقل من المسافة الآمنة حل آخر $t = \frac{d}{v}$ $t = \frac{20}{30}$ $t = 0.66 \text{ s}$ وهو أقل من 3 ثوان	ب
ج	1	-99 100	1 1 1	القطر: يوجد زمن رد القطر: $t = d/v$ أو $t = 40/20 = 2 \text{ s}$ أو $t = 60/30 = 2 \text{ s}$ تانياً: يوجد المسافة المقطوعة ( $y=d$ ) $d = v \cdot t$ $d = (42)(2)$ $d = 84 \text{ m}$	ج
	2	-99 100	1 1/2 1/2	المسافة الآمنة = المسافة رد القطر + المسافة المقطوعة $X + 60 = 115$ $X = 115 - 60$ $X = 55 \text{ m}$	ج

تایخ نمونہ ۱۲ خانہ امتحان شهادة دبلوم التعليم العام  
 2013 / 2012 - 1434 / 1433 هـ - الأولي - الفصل الدراسي الأول  
 المادة: الفيزياء  
 (7)





رئيس الجامعة  
\* أعضاء الهيئة التدريسية

نداءك رتبة فخرية الانا لدرجة الامانة فبها فخرنا  
ولا يتغيرنا انما يتغيرنا في حقنا في فخرنا  
لا اله الا الله  
\* انما هي الطلاب :-  
المرشحة -> ب

انما هي الطلاب :- فخرنا انما هي الطلاب :-  
فخرنا انما هي الطلاب :-  
انما هي الطلاب :-

المرشحة -> ا  
\* انما هي الطلاب :-  
انما هي الطلاب :-  
انما هي الطلاب :-

\* تعديل - نموذج انا انا انا  
- مادة اللغة العربية  
- الامتحان الاول - الامتحان الاول



د. محمد بن عبد الله  
رئيس اللجنة

(٥٥) ٢١٥ (٥٥) / ١  
(٥٥) ٢١٥ (٥٥) / ٢  
(٥٥) ٢١٥ (٥٥) / ٣  
(٥٥) ٢١٥ (٥٥) / ٤

مذكرة استشارة / استشارة : أجازة التفرغ -

وتحفظ على رأسها

- الاصلاح النهائي : دراسة في استشارة /

ادارة الكلية /

(٥) المرحلة (٢) / استشارة / الاستشارة /

(٥٥) ٢١٥ (٥٥) / ١

دراسة استشارة / استشارة /

(١) المرحلة (٢) / استشارة / الاستشارة /

الاستشارة / الاستشارة /

(٥) ٢١٥ (٥٥) / ١