



امتحان الصف الثامن  
للعام الدراسي ١٤٣٤/١٤٣٥ هـ - ٢٠١٣/٢٠١٤ م  
الفصل الدراسي الأول - الدور الأول

- المادة: علوم
- زمن الإجابة: ساعة ونصف
- عدد صفحات اسئلة الامتحان: ( ٦ ) .
- الإجابة في الورقة نفسها.

اسم الطالب	
المدرسة	
الصف	

السؤال	الدرجة بالأرقام (بالأحمر)		الدرجة بالحروف (بالأحمر)	(التوقيع بالاسم)	
	آحاد	عشرات		المصحح (بالأحمر)	المدقق (بالأخضر)
١					
٢					
٣					
٤					
المجموع			جمعه (بالأحمر)	مراجعة الجمع والتشطيب (بالأزرق)	
المجموع الكلّي					

امتحان الصف الثامن  
للعام الدراسي ١٤٣٤/١٤٣٥ هـ - ٢٠١٣/٢٠١٤ م  
الفصل الدراسي الأول - الدور الأول  
المادة: علوم

أجب عن جميع الأسئلة الآتية

السؤال الأول: ضع دائرة حول رمز الإجابة الصحيحة لكل مفردة من المفردات الآتية: (٦ درجة)

١- إحدى الأشكال التالية توضح شريحة وضعت تحت عدسة المجهر ذات مجال قطر أقل :



٢- من خلال الجدول الذي أمامك ، فإن الخلية التي تسمح بتبادل المواد الغذائية بشكل أقل هي :

ن	م	ل	ح	الخلايا
1024	512	256	128	حجم الخلية

أ- ح    ب- ل    ج- م    د- ن

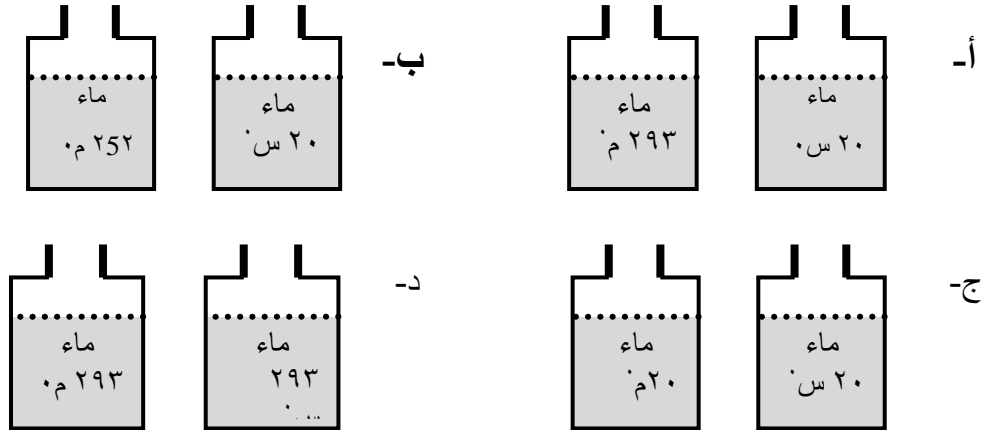
٣- عدد الانقسامات التي تحتاجها الخلية لكي تصبح ٦٤ خلية تساوي :

أ- ٢    ب- ٤    ج- ٦    د- ٨

٤- تنقية الدم من الفضلات ، هي الوظيفة الأساسية للجهاز :

أ- الدوري    ب- الإخراجي    ج- التنفسي    د- العظمي

٥- قنيتين مملوءتين بالماء ، الخيار الذي يمثل قنيتين متساويتين في درجة الحرارة :  
ملاحظة (م: درجة مطلقة - س: درجة سيليزية)



( ٢ )

امتحان الصف الثامن

للعام الدراسي ١٤٣٤/١٤٣٥ هـ - ٢٠١٣/٢٠١٤ م

الفصل الدراسي الأول - الدور الأول

المادة: علوم

تابع السؤال الأول:

٦- تتحرك الجزيئات في الكرة المعدنية حركة :

أ- انتقالية      ب- اهتزازية وعشوائية      ج- اهتزازية      د- انتقالية وعشوائية

المادة	الحجم (سم <sup>٣</sup> )	
	قياس ١ (عند ٥٠ س <sup>٠</sup> )	قياس ٢
رصاص	٢,٣	2.6
الفولاذ	٢	١,٨٨
ألومنيوم	2.2	2.52
نحاس	2.11	1.87

٧- نفذت مجموعة من الطلاب استكشاف بهدف دراسة أثر

التسخين على حجم كرات المواد الموضحة في الجدول الذي امامك .

المواد التي وضعت في ماء درجة حرارته ٣٠ س<sup>٠</sup> في القياس الثاني هي :

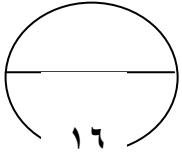
أ- الرصاص - الألومنيوم      ب- الفولاذ - النحاس  
ج- الرصاص - الفولاذ      د- الألومنيوم - النحاس

٨- أراد مزارع زراعة نبات الخس والذي يعتبر من الثمار الورقية فتنصحه باستخدام السماد

الصناعي بمعدل ( NPK ) :

N - P - K

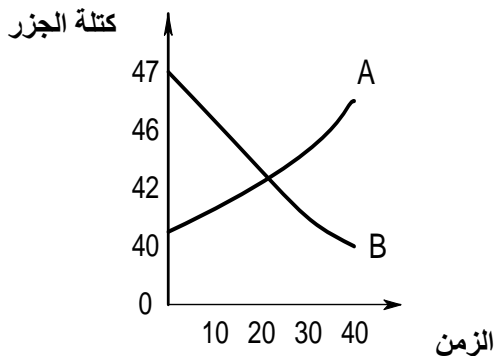
أ- ( ٤-١٢-٦ )      ب- ( ٨-٨-٢٠ )      ج- ( ٢٠-١٤-١٠ )      د- ( ١٢-١٠-٢٢ )



( ٢٠ درجة )

السؤال الثاني:

أ- قامت مجموعة من الطلاب بتنفيذ تجربة، بهدف دراسة أثر تركيز المحلول الملحي على كتل الجزر الموضوعة في كأسين مختلفين التركيز . أدرس العلاقة البيانية جيداً واجب عما يلي:



١- حدد المتغيرات التالية :

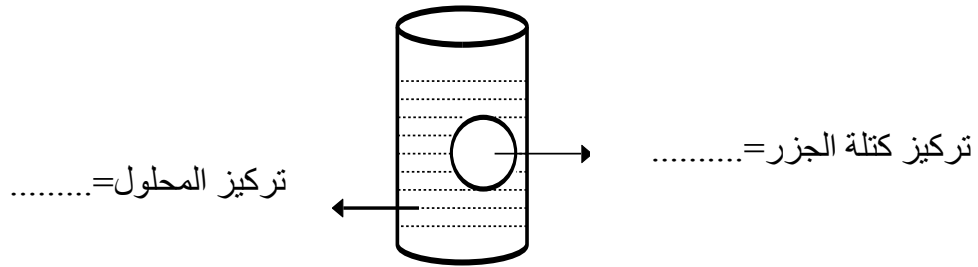
- المتغير المستقل .....
- المتغير التابع .....

( ٣ )  
امتحان الصف الثامن  
للعام الدراسي ١٤٣٤/١٤٣٥ هـ - ٢٠١٣/٢٠١٤ م  
الفصل الدراسي الأول - الدور الأول  
المادة: علوم

تابع السؤال الثاني :

١- ضع التراكيز التالية بما يناسبها لتحقيق المنحنى A ، علماً بأن النسب المئوية تمثل تركيز الاملاح :

٢% - ٦%



٢- فسر ما حدث في المنحنى B.

.....  
.....  
.....

٣- أي من المنحنيات يفسر موت بعض النباتات عند زراعتها في تربة مالحة  
A ام B .

.....

ب - علل ما يلي :

١- تتميز الشرايين بجدر عضلية سميكة.

.....

٢- لبس رواد الفضاء ملابس بيضاء في الفضاء الخارجي .

.....

ج- قامت مجموعة من طلاب الصف الثامن بتنفيذ جزء من استكشاف يهدف لمعرفة أثر الطاقة الحرارية على الماء خلال فترات زمنية محددة .  
أدرس الجدول الذي أمامك ثم أجب عما يلي:

الزمن (الدقيقة)	٣	٥	٧	٩	١١
درجة الحرارة (س°)	٣٠	٦٠	٩٠	١٠٠	١٠٠

١- ما المقصود ب :

..... درجة الحرارة .....

(٤)  
امتحان الصف الثامن  
للعام الدراسي ١٤٣٤/١٤٣٥ هـ - ٢٠١٣/٢٠١٤ م  
الفصل الدراسي الأول - الدور الأول  
مادة العلوم

تابع السؤال الثاني :

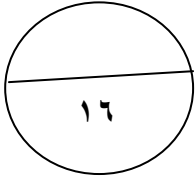
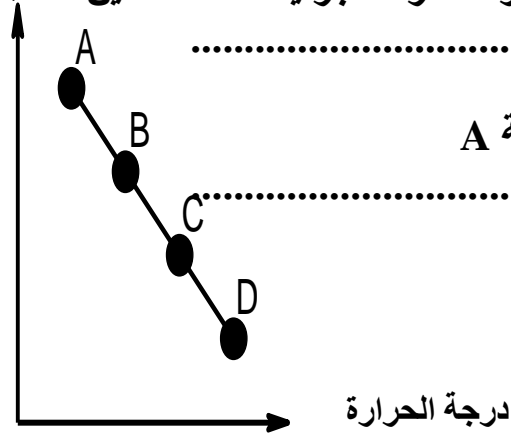
٢- ما هو أثر الطاقة الحرارية على السائل خلال الفترات الزمنية (دقيقة) التالية :  
أ- من ٣ إلى ٧

ب- من ٩ إلى ١١

٣- من خلال الرسم الذي أمامك حدد التالي :

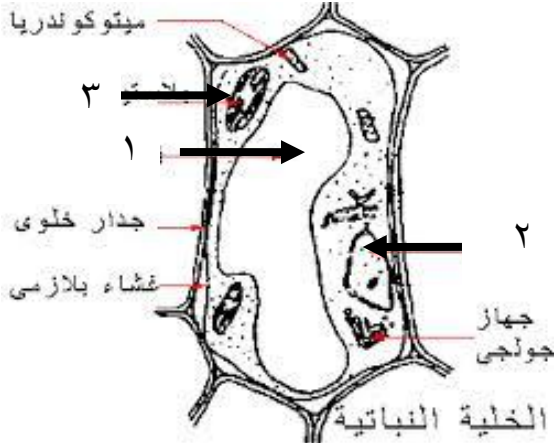
أ- النقطة التي تكون فيها أكبر سرعة حركة لجزيئات عند تسخين الماء  
ب- مستقيماً من الجدول السابق :  
درجة الحرارة التي تقابل النقطة A

القوى  
الكهرومغناطيسية



السؤال الثالث :

أ) ادرس الشكل الذي أمامك جيداً ، واجب عما يلي :  
١- سم الاجزاء (١ ، ٢)



٢- ما هي وظيفة الاجزاء (١ ، ٢) ؟

٣ - عضية توجد في الخلية النباتية ولا توجد في الخلية الحيوانية يمثلها رقم .....

٤- هل يوجد جدار للخلية الحيوانية ؟

(٥)

امتحان الصف الثامن

للعام الدراسي ١٤٣٤/١٤٣٥ هـ - ٢٠١٣/٢٠١٤ م

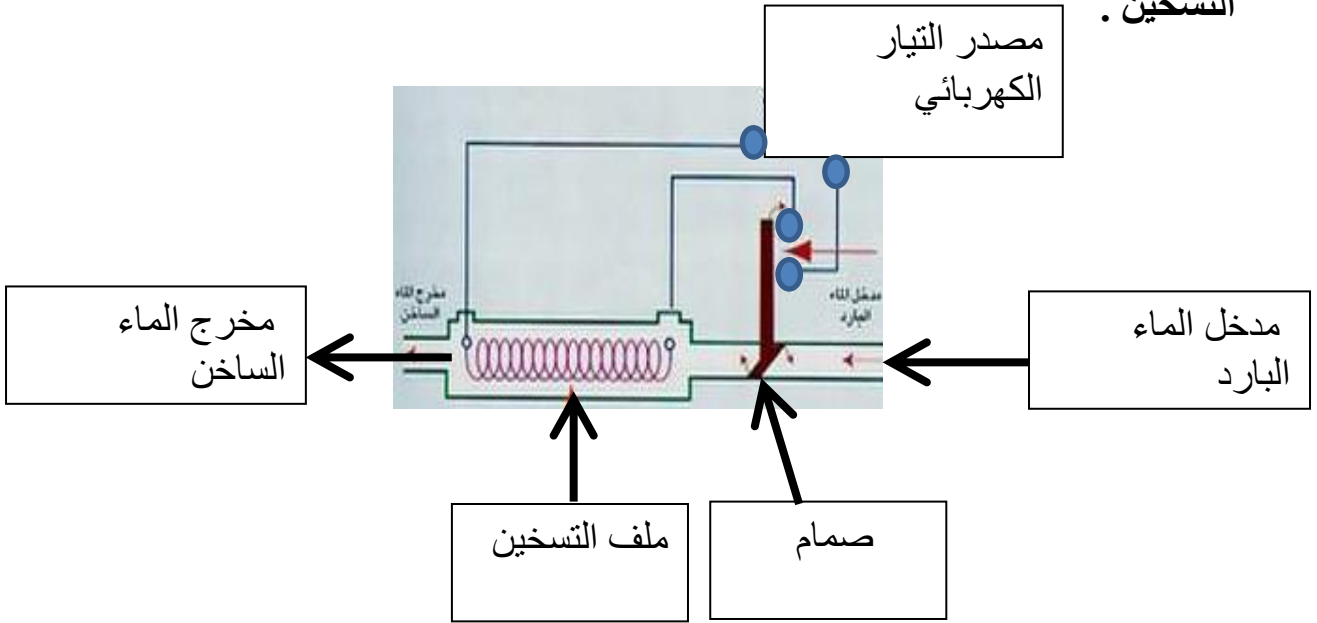
الفصل الدراسي الأول - الدور الأول

المادة: علوم

تابع السؤال الثالث :

ب- الشكل الذي أمامك يمثل تخطيط مبسط لعمل سخان كهربائي . تمعن في الشكل وأجب عن التالي :

١- صف عمل سخان الماء الكهربائي . مستخدماً البيانات والمصطلحات التالية :  
مصدر التيار الكهربائي - الحمل الحراري - الماء الساخن - الماء البارد - الصمام - ملف التسخين .



.....

.....

.....

.....

.....

.....

.....

.....

.....

.....

(٦)

امتحان الصف الثامن

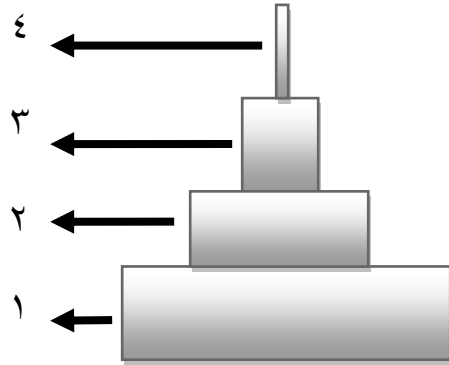
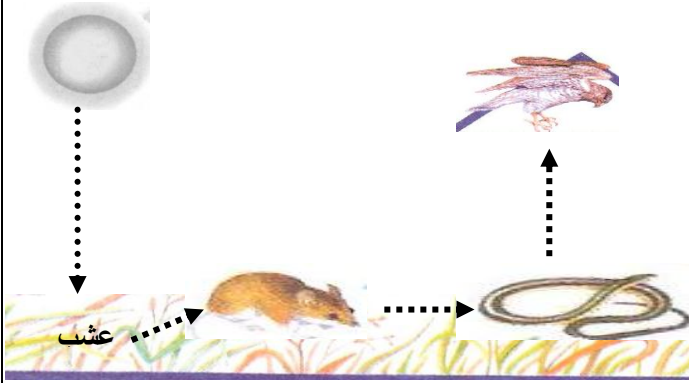
للعام الدراسي ١٤٣٤/١٤٣٥ هـ - ٢٠١٣/٢٠١٤ م

الفصل الدراسي الأول - الدور الأول

المادة: علوم

تابع السؤال الثالث:

ج- الشبكة الغذائية التي أمامك ، أصابها تلوث بالمبيد الحشري ( د.د. ت ) ، وأختلف تركيز المبيد بين الكائنات في السلسلة الغذائية . تمعن في الهرم العددي جيداً وأجب عما يلي :



( الهرم العددي )

١- رتب التالي :

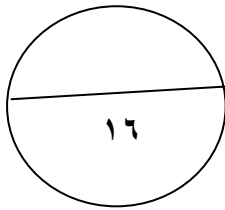
أ- الكائنات الحية في الهرم العددي

١-.....٢.....٣.....٤-.....

ب- تركيز ال ( د . د . ت ) في أجسام الكائنات الموجودة في الهرم العددي من الأكبر تركيز إلى الأقل تركيز .

.....

٢- حدد رقم المستوى الذي يمثل أكبر كتلة غذائية في الشبكة الغذائية



انتهت الأسئلة، مع تمنياتنا لكم بالتوفيق والنجاح.







